



UFBA Universidade Federal da Bahia **STI** Superintendência de
Tecnologia da Informação

Rede VPN UFBA

Procedimento para configuração

2015

Índice

Introdução	2
Windows 8	3
Windows 7	11
Windows VISTA.....	15

Windows XP.....	21
Windows 2000.....	25
Windows ME.....	30
Windows 98 E 95	31
Linux	33
MAC OS.....	41

Introdução

Este documento tem por finalidade auxiliar os usuários na configuração da VPN para acesso a Rede UFBA, através dos principais sistemas operacionais da atualidade.

Windows 8

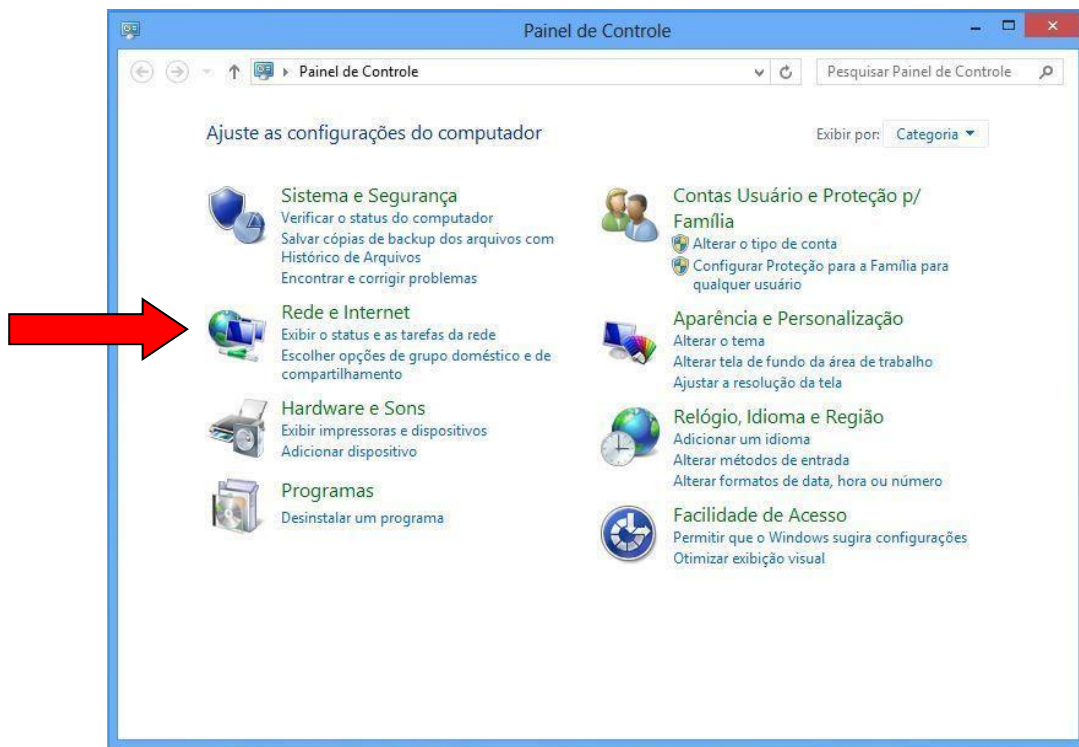
1º Passo: Clique no botão "*Configurações*"



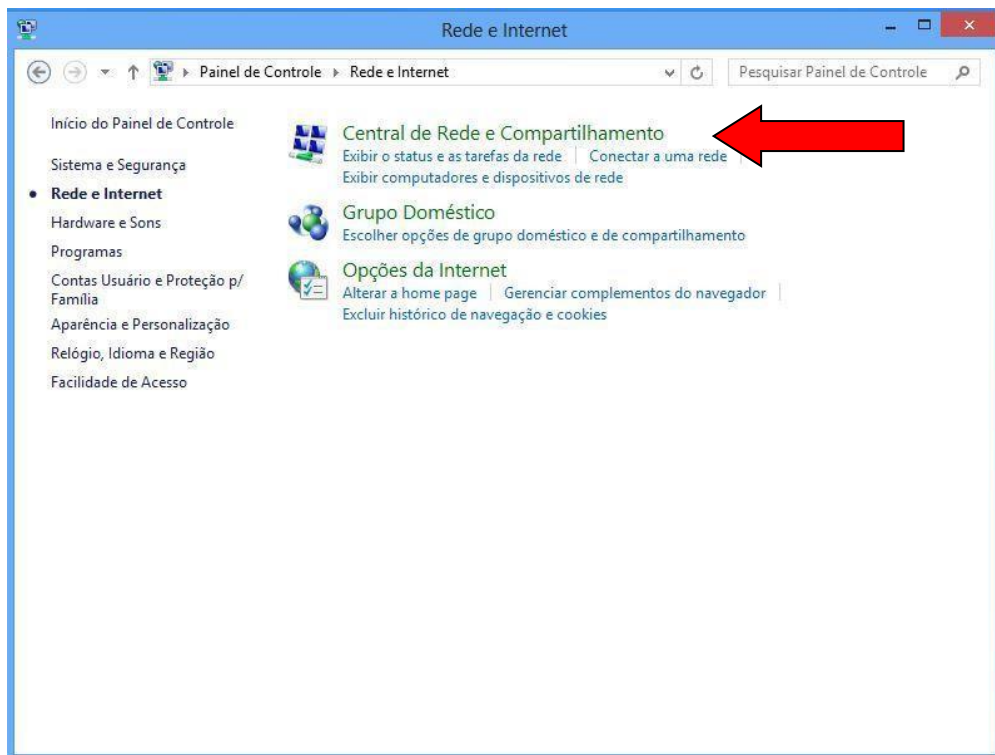
2º Passo: Acesse o item "*Painel de Controle*"



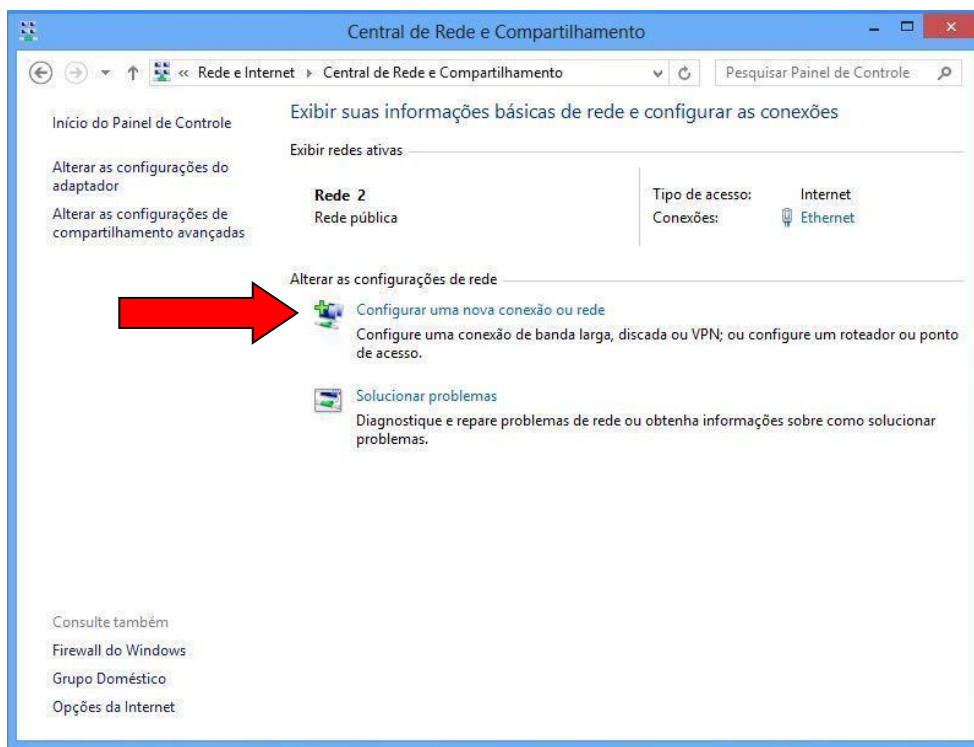
3º Passo: Acesse o item "Rede e Internet"



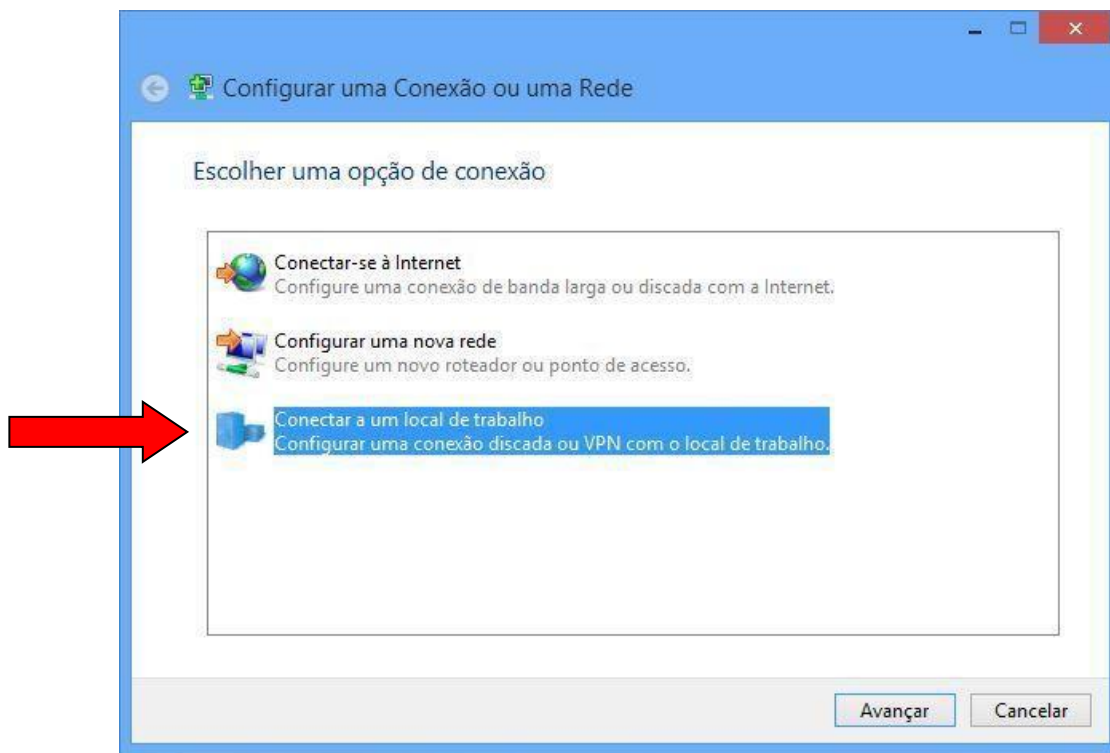
4º Passo: Acesse o item "Central de Rede e Compartilhamento"



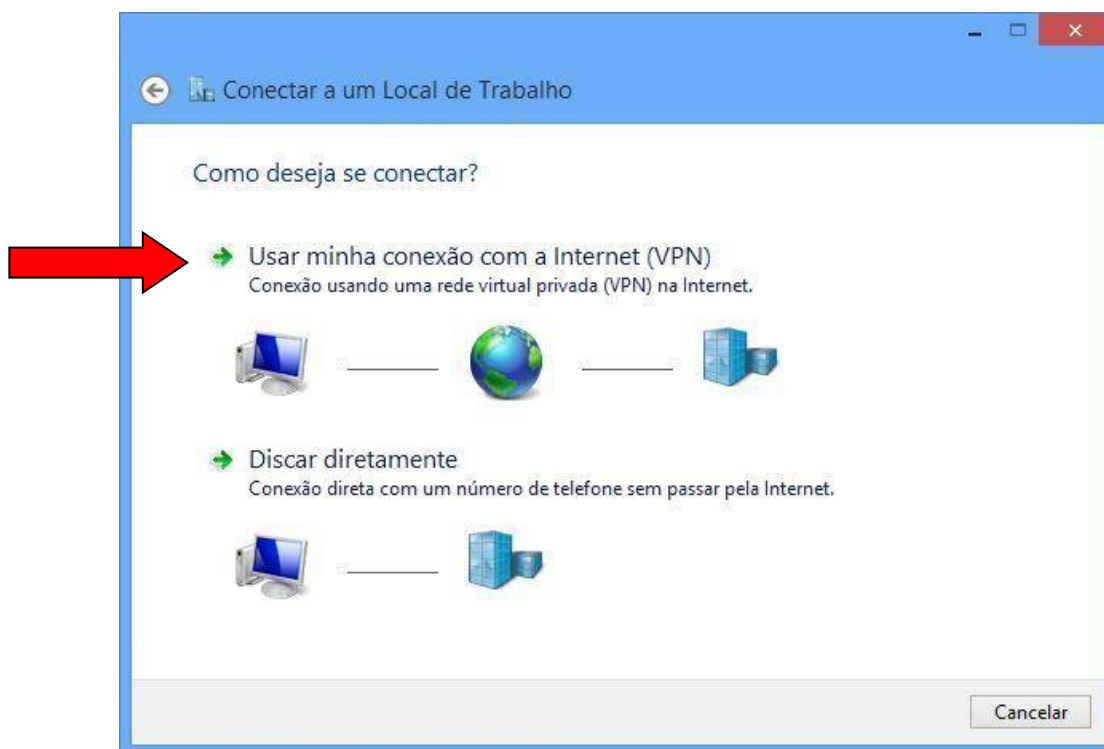
5º Passo: Acesse o item "*Configurar uma nova conexão ou rede*"



6º Passo: Acesse o item "*Conectar a um local de trabalho*" e Avançar.

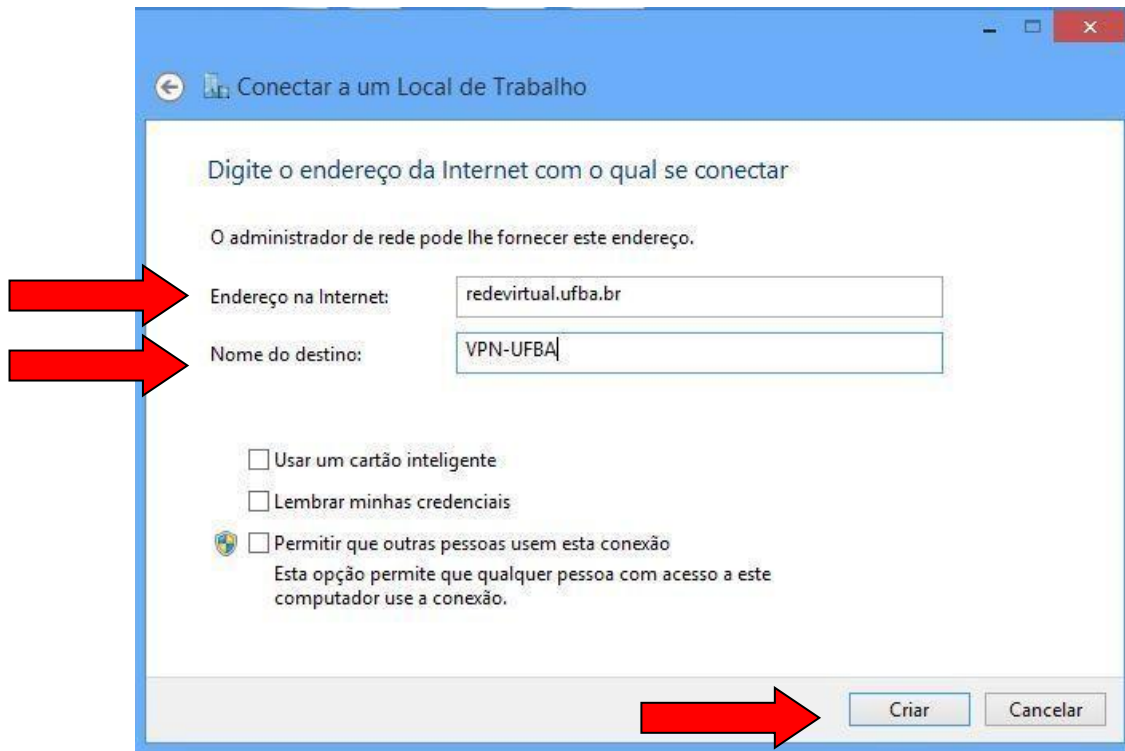


7º Passo: Acesse o item "*Usar minha conexão com a Internet (VPN)*"



8º Passo: Preencha os campos conforme tela abaixo:

(Endereço na Internet: redevirtual.ufba.br e Nome do destino: VPN-UFBA) e clique em criar.



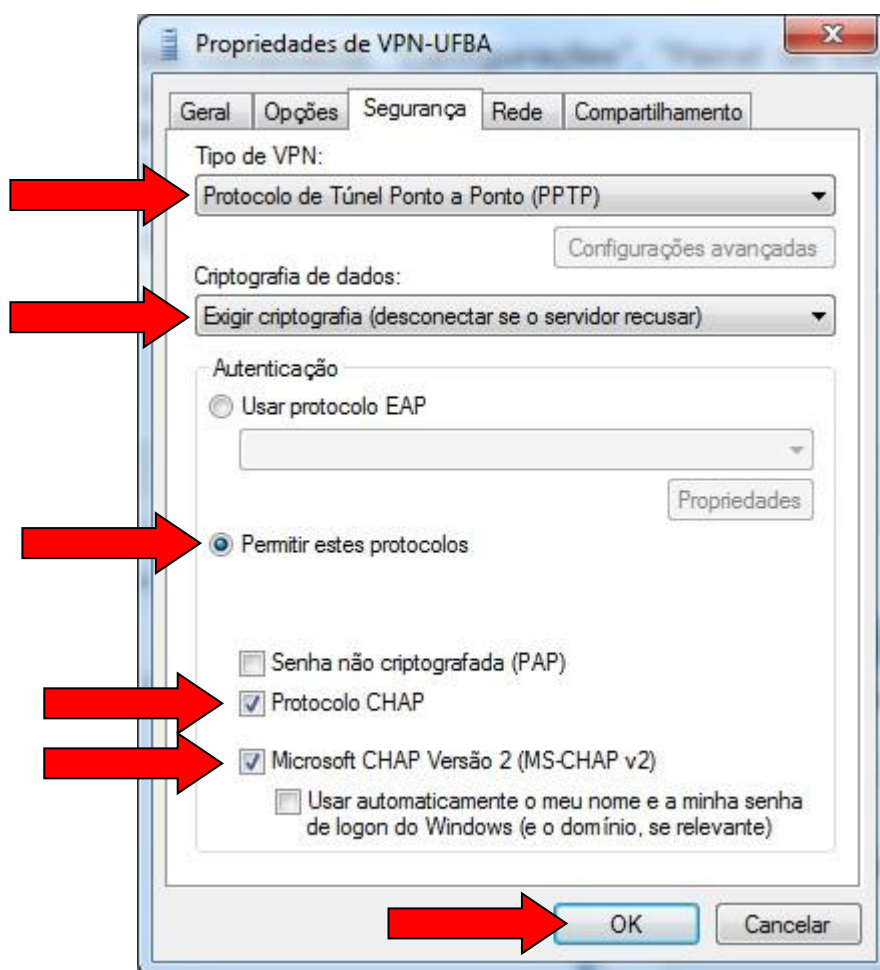
9º Passo: Acesse novamente “Configurações”, “Painel de Controle”, “Rede e Internet”, “Conexões de Rede”, Clique com botão direito do mouse em VPN-UFBA e acesse o item “Propriedades”.

Preencha a janela “Propriedades” conforme abaixo:

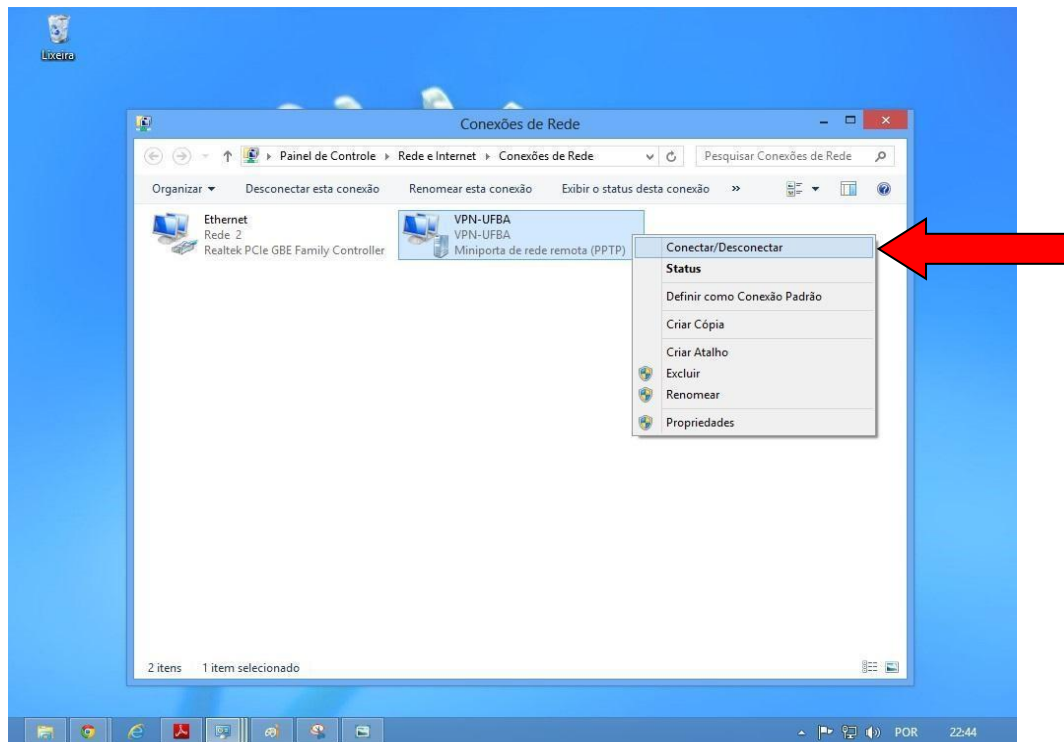
Tipo de VPN: Protocolo de Túnel Ponto a Ponto (PPTP)

Criptografia de dados: Exigir criptografia

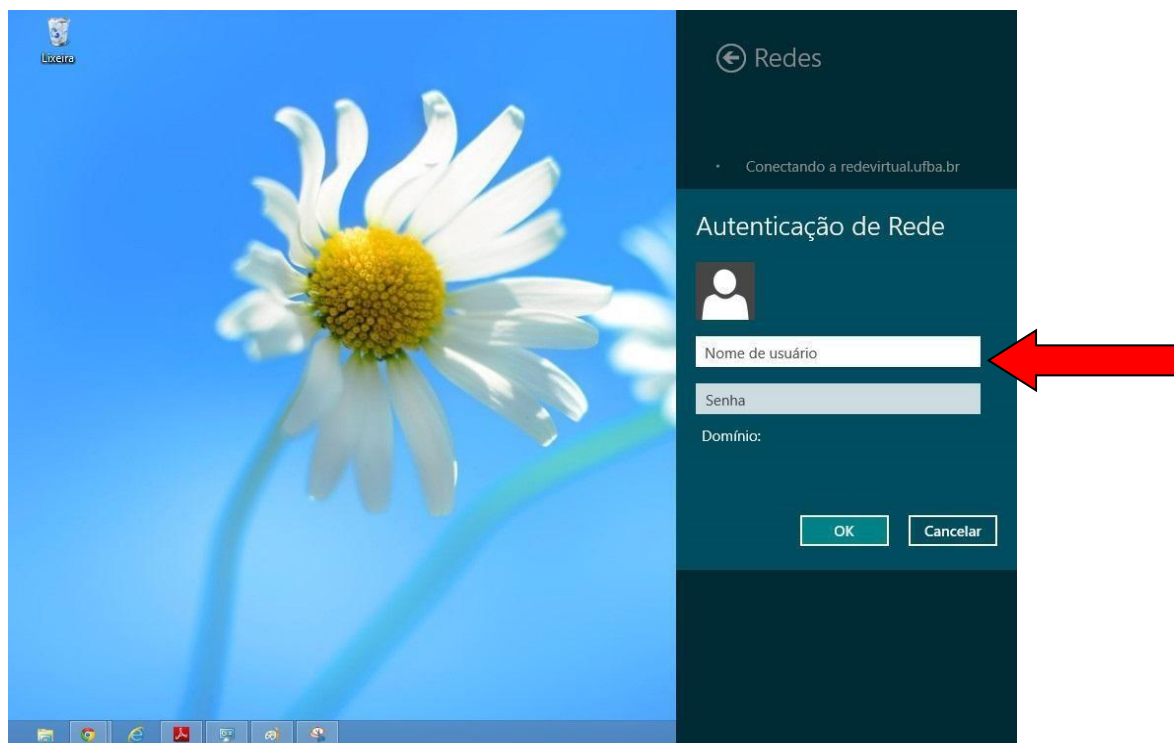
Marcar: Permitir estes protocolos, Protocolos CHAP e Microsoft CHAP Versão 2 e clique em OK.



10º Passo: Ainda nesta janela, clique com o botão direito do mouse no item VPN-UFBA e acesse a opção "Conectar/Desconectar".

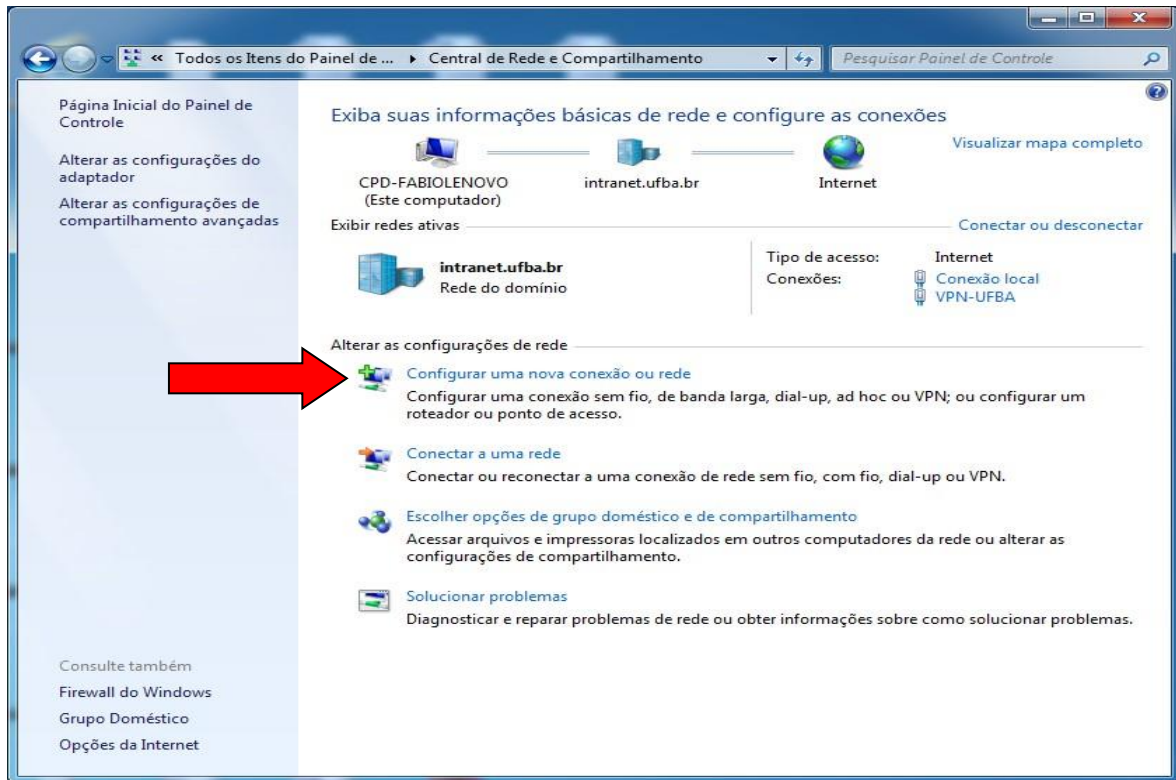


12º Passo: Digite usuário, senha de Rede UFBA e clique em OK.

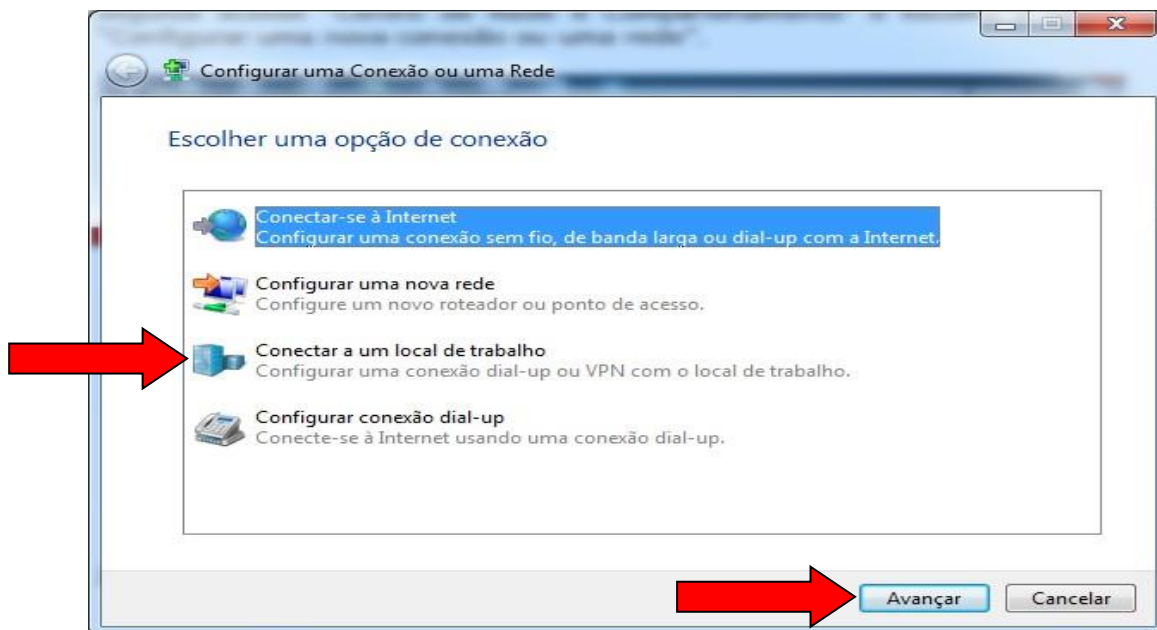


Windows 7

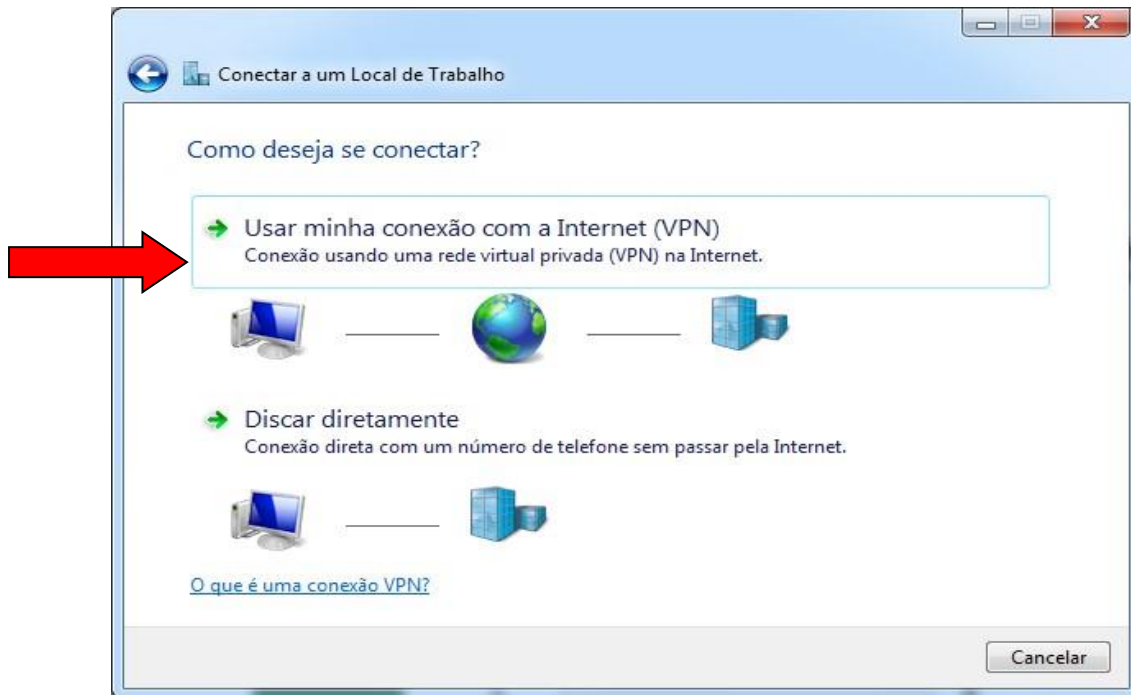
1º Passo: Clique no botão "Iniciar", acesse o item "Painel de Controle", em seguida acesse "Centro de Rede e Compartilhamento" e escolha a opção "Configurar uma nova conexão ou uma rede".



2º Passo: Clique na opção "Conectar a um local de trabalho" e Avançar.

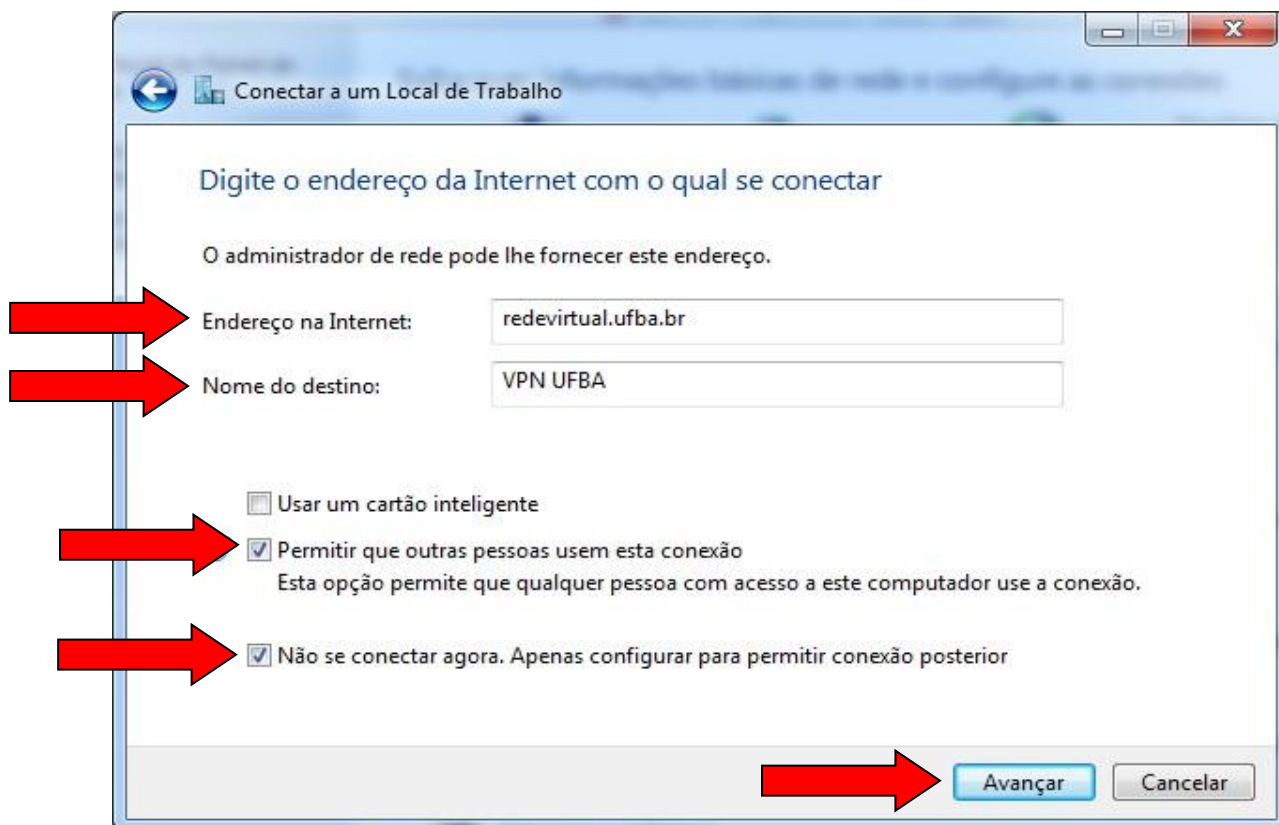


3º Passo: Clique na opção “*Usar minha conexão com a Internet (VPN)*”

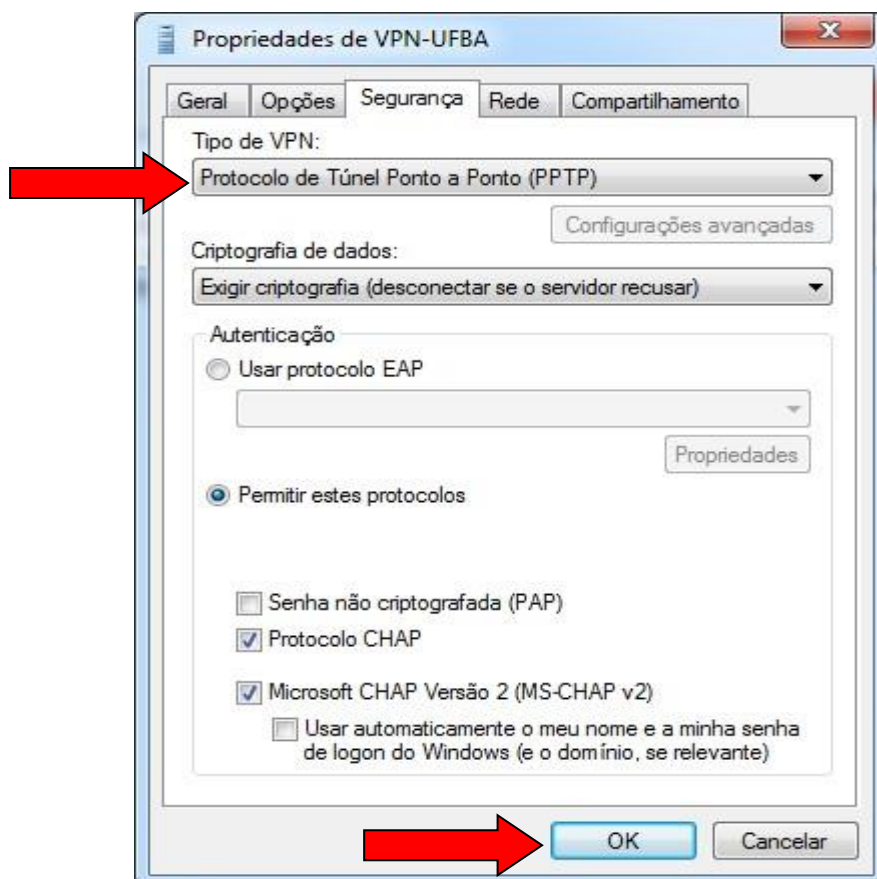


4º Passo: No campo “Endereço na Internet” digite “redevirtual.ufba.br” e no campo “Nome do destino” digite um nome para a conexão VPN-UFBA”, ativar as opções “Permitir que outras pessoas usem esta conexão” e “Não se conectar agora. Apenas configurar para permitir conexão posterior” e tecle em “Avançar”.

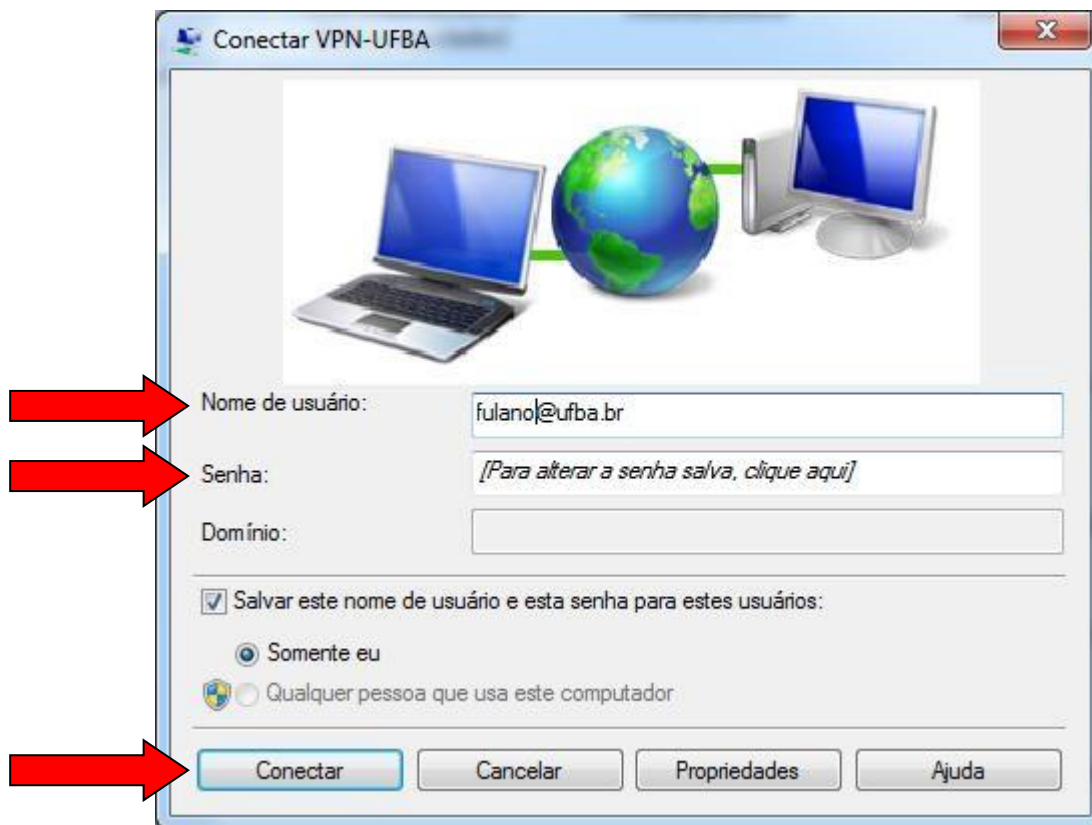
5º Passo: E na tela seguinte clique no botão Fechar.



6º Passo: Ainda na janela "Central de Compartilhamento", "Conectar a uma rede", clique com o botão direito do mouse e acesse a opção "Propriedades". Na janela Propriedades de VPN UFBA clicar na aba Segurança e escolher a opção Protocolo de Túnel Ponto a Ponto (PPTP), em seguida clicar OK.

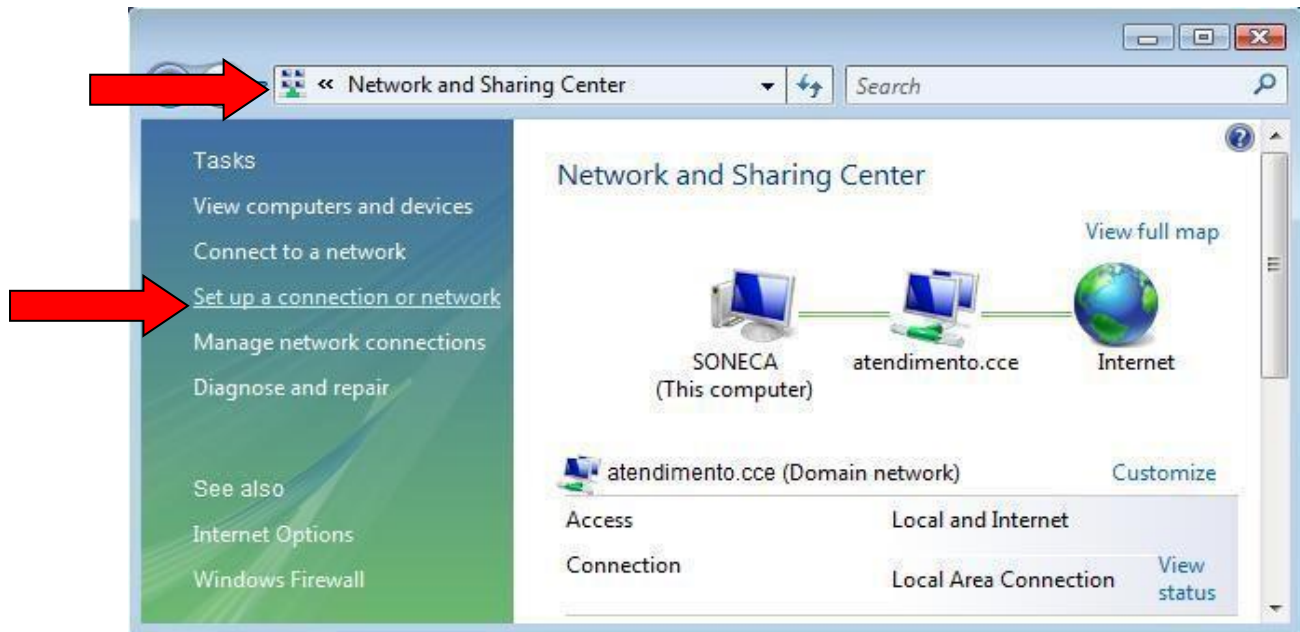


7º Passo: Finalmente para conectar deverão ser informados usuário e senha utilizados no domínio da UFBA. Para se conectar dê um duplo clique na conexão VPN-UFBA. Em seguida digite nome e senha e clique no botão Conectar.

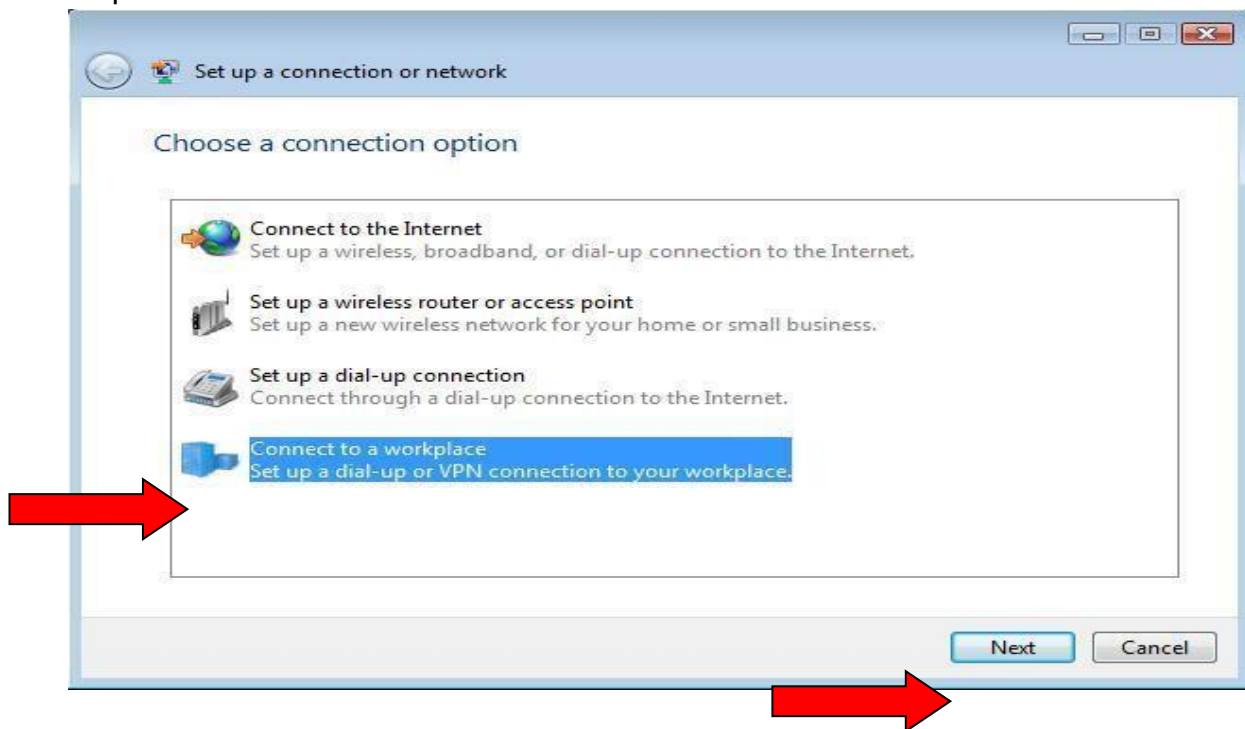


Windows Vista

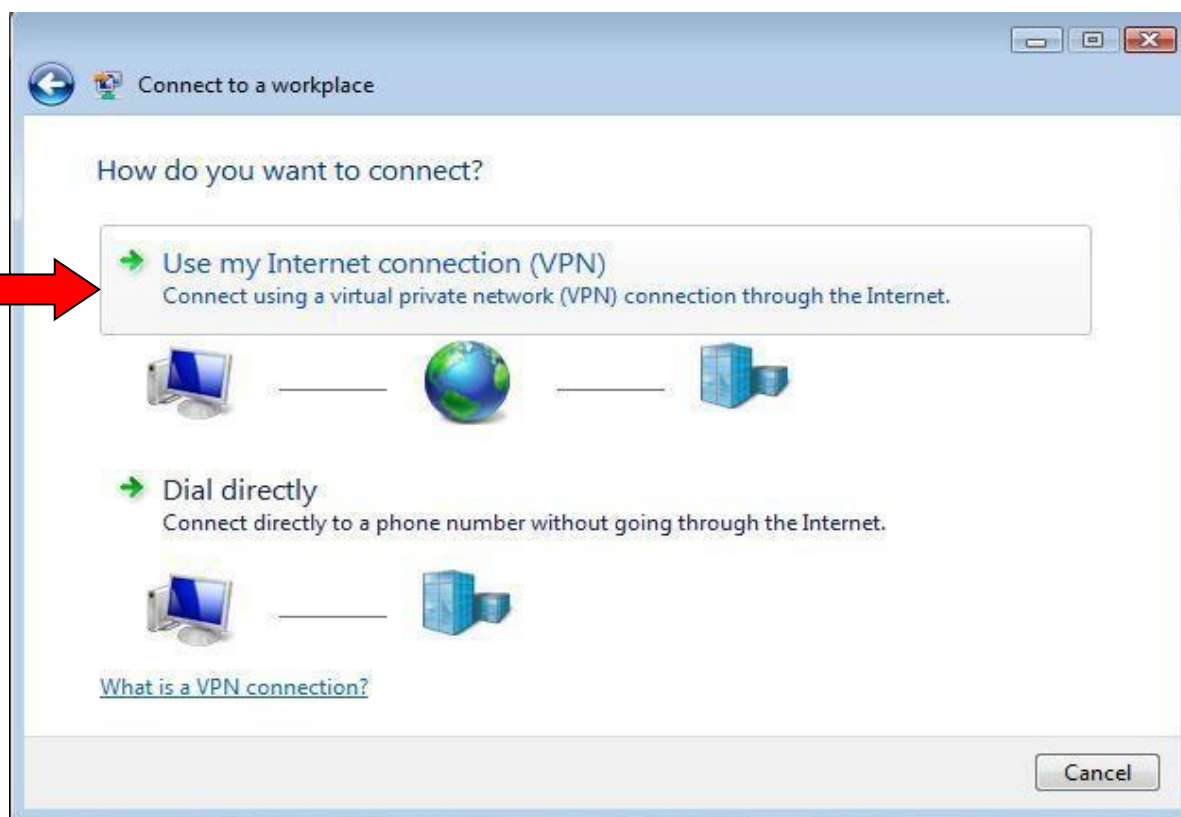
1º Passo: Clique no botão "Iniciar", depois em "Configurações" acesse o item "Painel de Controle", em seguida acesse "Network and Sharing Center" e escolha a opção "Set up a connection or network"



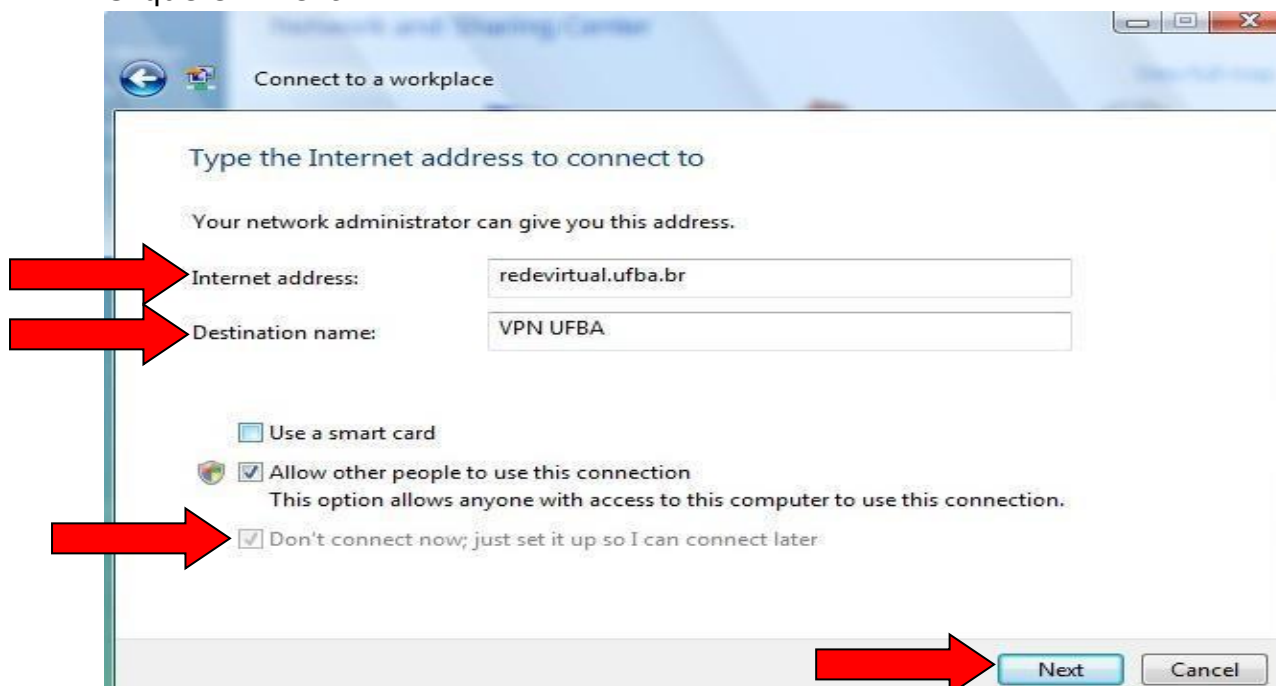
2º Passo: Na janela seguinte escolha a opção "Connect to a workplace" e clique em next.



3º Passo: Na janela Clique na opção "Use my Internet connection (VPN)".



4º Passo: No campo "Internet address" digite: redevirtual.ufba.br.
No campo "Destination name" digite um nome para a conexão VPN-UFBA.
Ative a opção "Don't connect now; just set ip up so I can connect later".
Clique em Next.



5º Passo: Clique no botão "Create".



Connect to a workplace

Type your user name and password

User name:

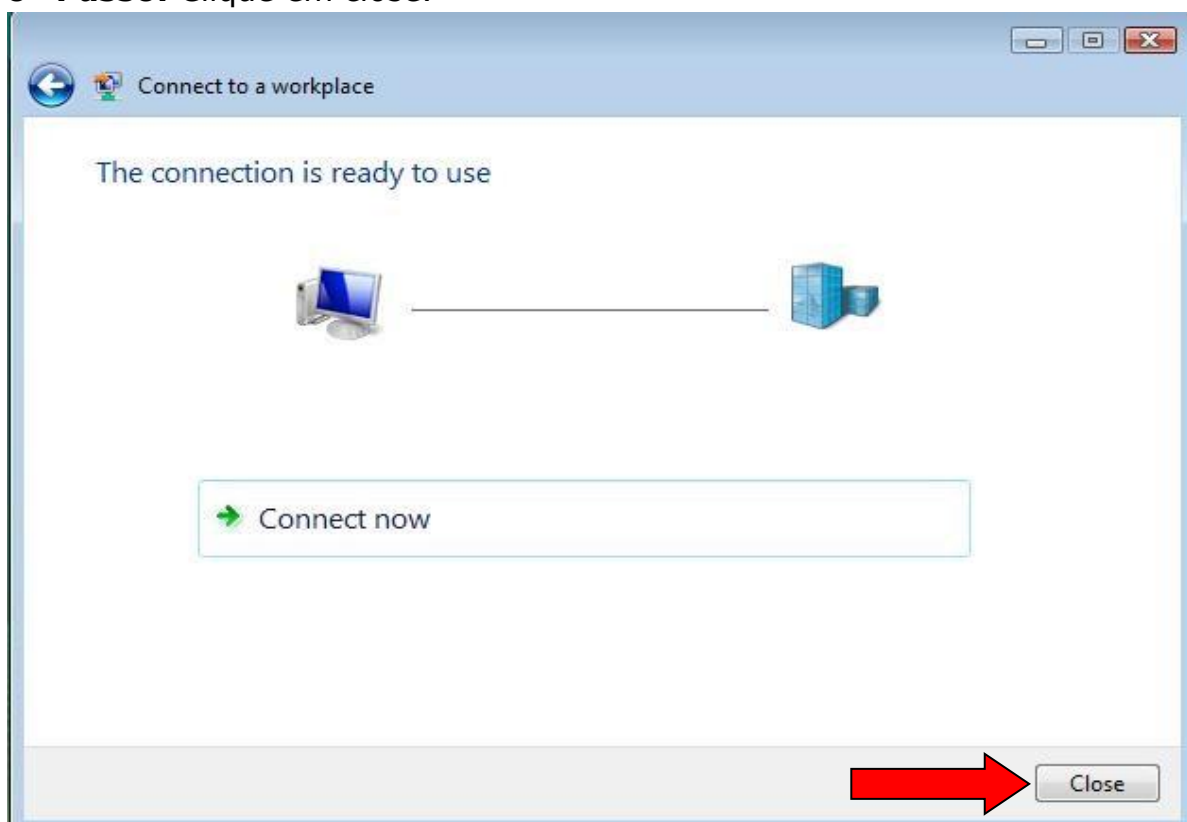
Password:

☐ Show characters

☐ Remember this password


Domain (optional):

6º Passo: Clique em close.

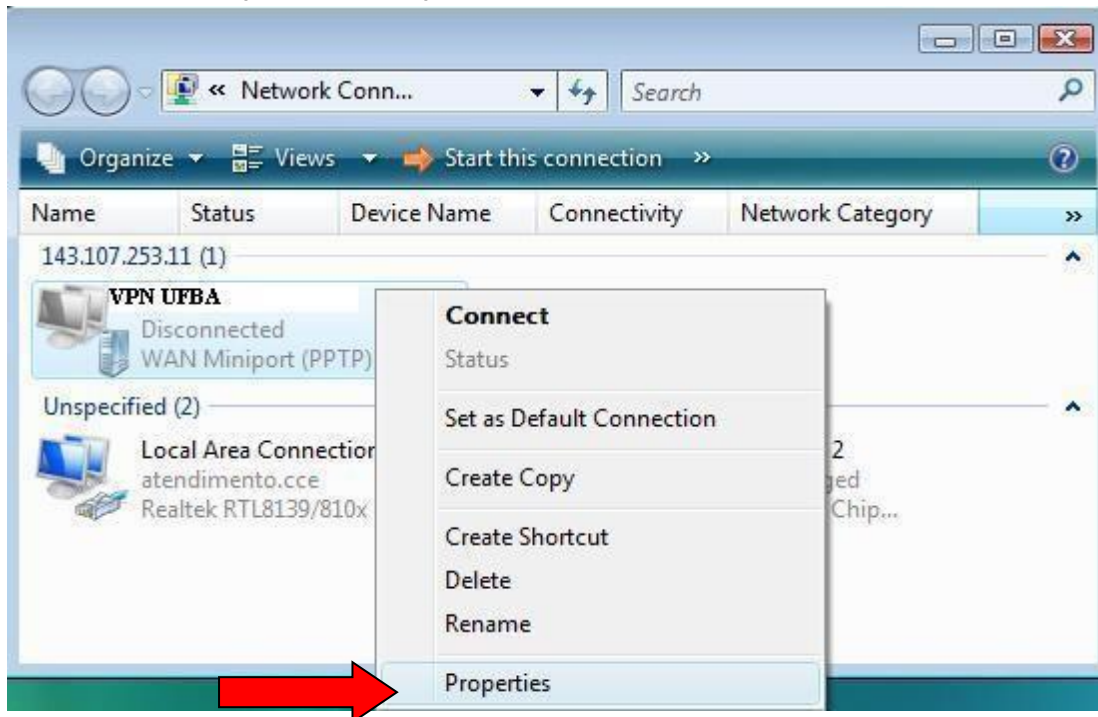


Connect to a workplace

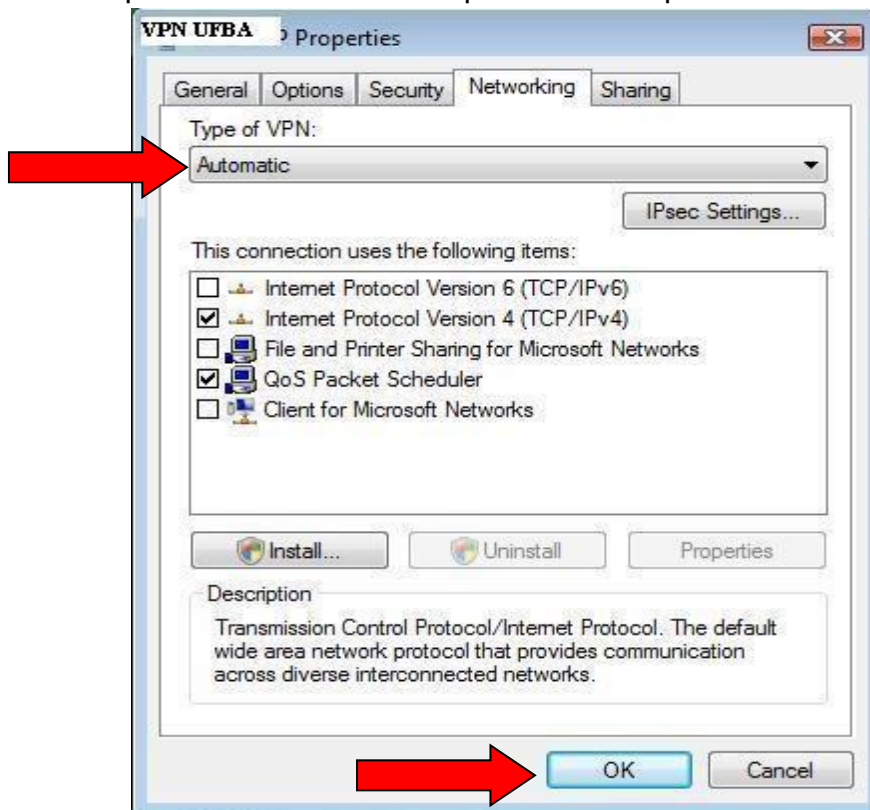
The connection is ready to use



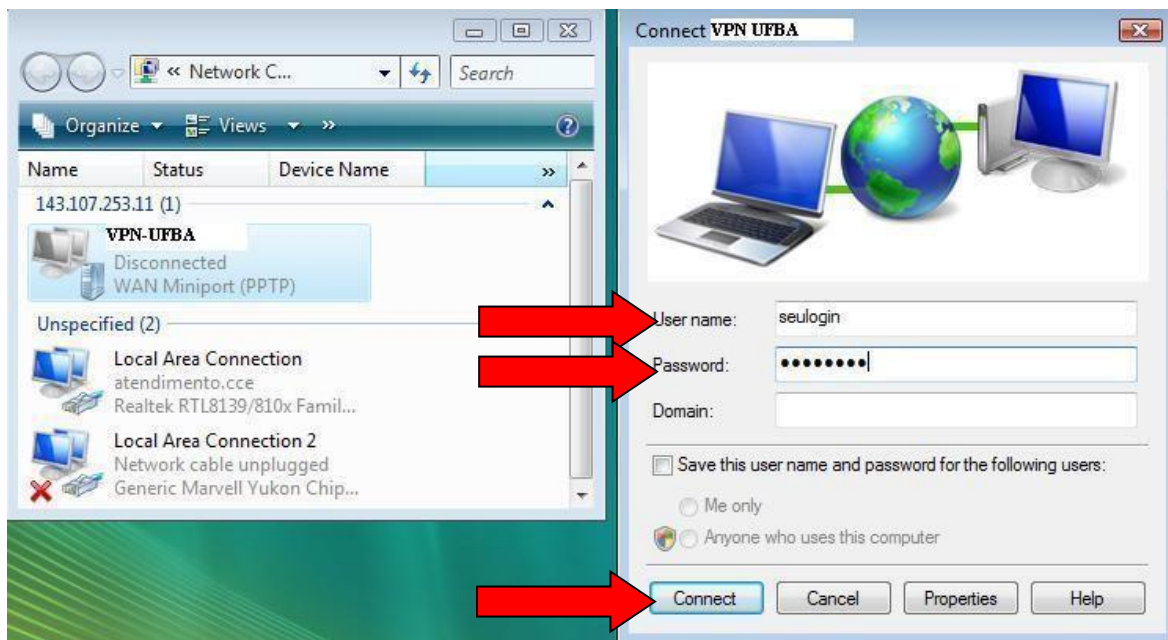
7º Passo: Acesse o item "Manage network connections" (através da janela "Network and Sharing Center") e clique com o botão direito na conexão "VPN – UFBA", clique em "Properties".



8º Passo: Na aba "Networking" altere o protocolo em "Type of VPN" de "Automático" para "PPTP VPN" e clique em "OK" para confirmar.

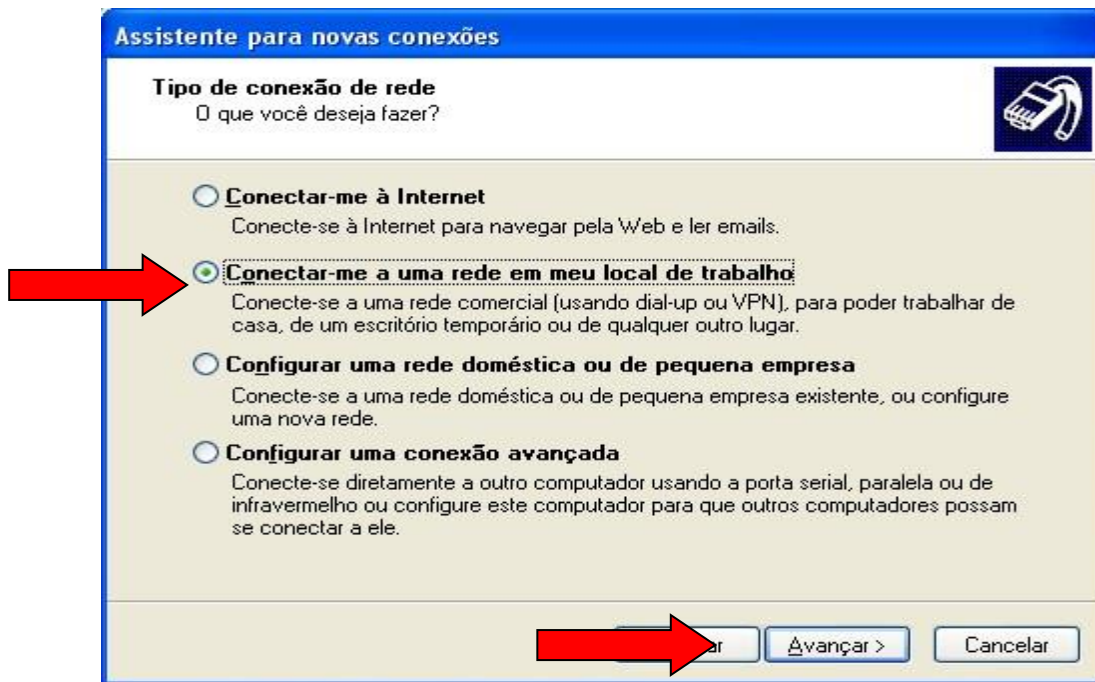


9º Passo: Para conectar deverão ser informados usuário e senha utilizados no domínio da UFBA. Para se conectar dê um duplo clique na conexão VPNUFBA. Em seguida digite login e senha e clique em Connect.

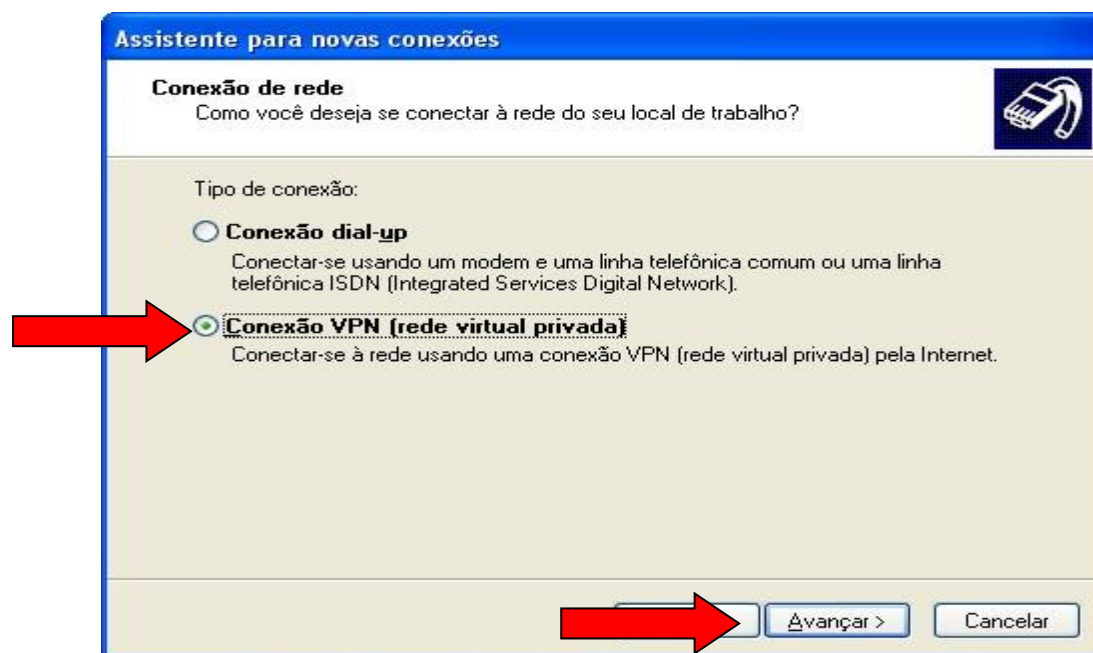


Windows XP

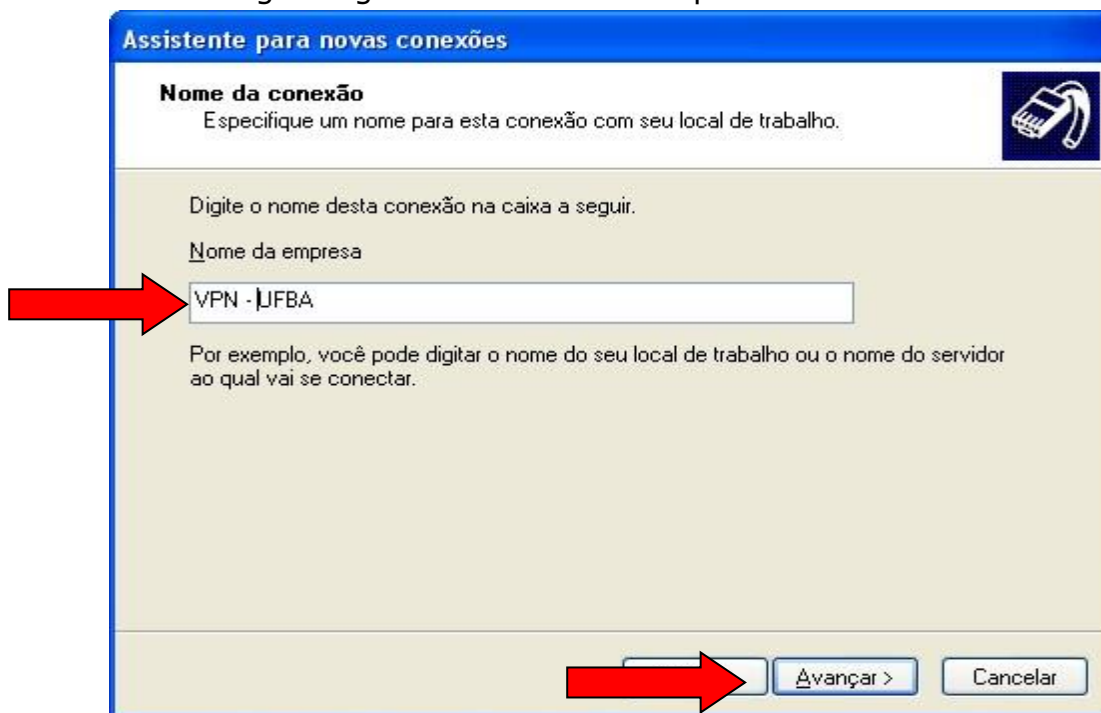
1º Passo: Clique no botão "Iniciar", depois em "Configurações" acesse o item "Conexões Dial-Up e de Rede", em seguida acesse "Fazer nova conexão", escolha a opção "Conectar-me a uma rede em meu local de trabalho" e clique em "Avançar".



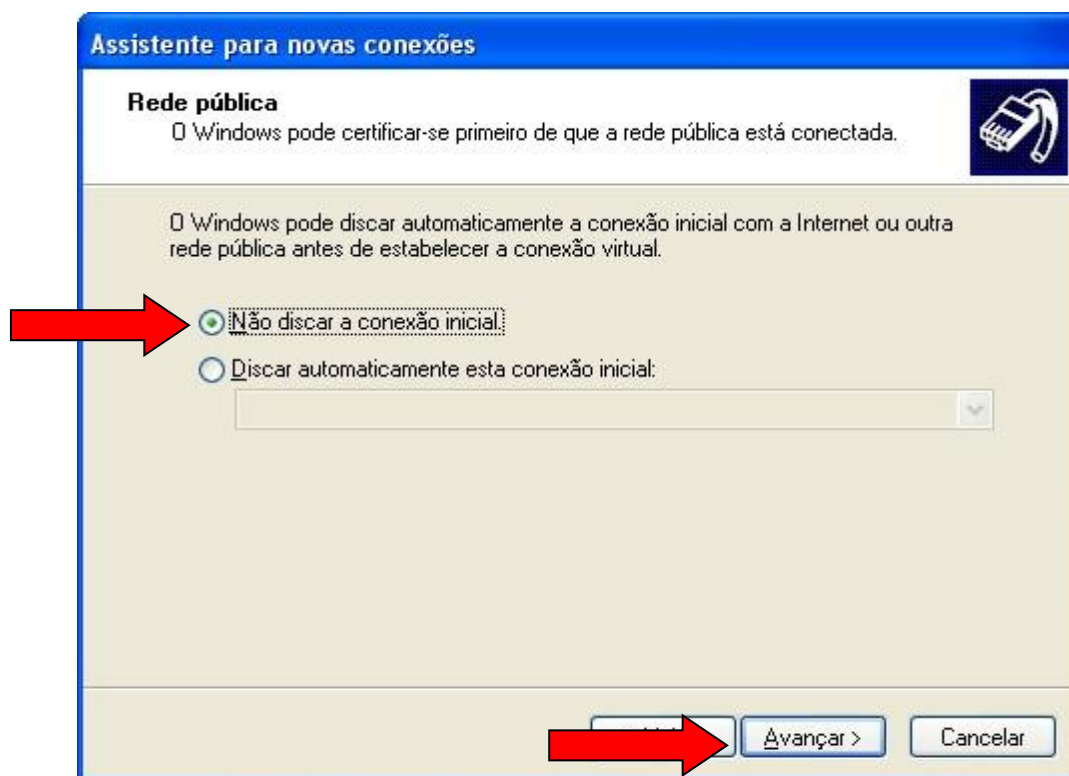
2º Passo: Na janela seguinte escolha a opção "Conexão VPN (Rede Virtual Privada)" e clique em "Avançar".



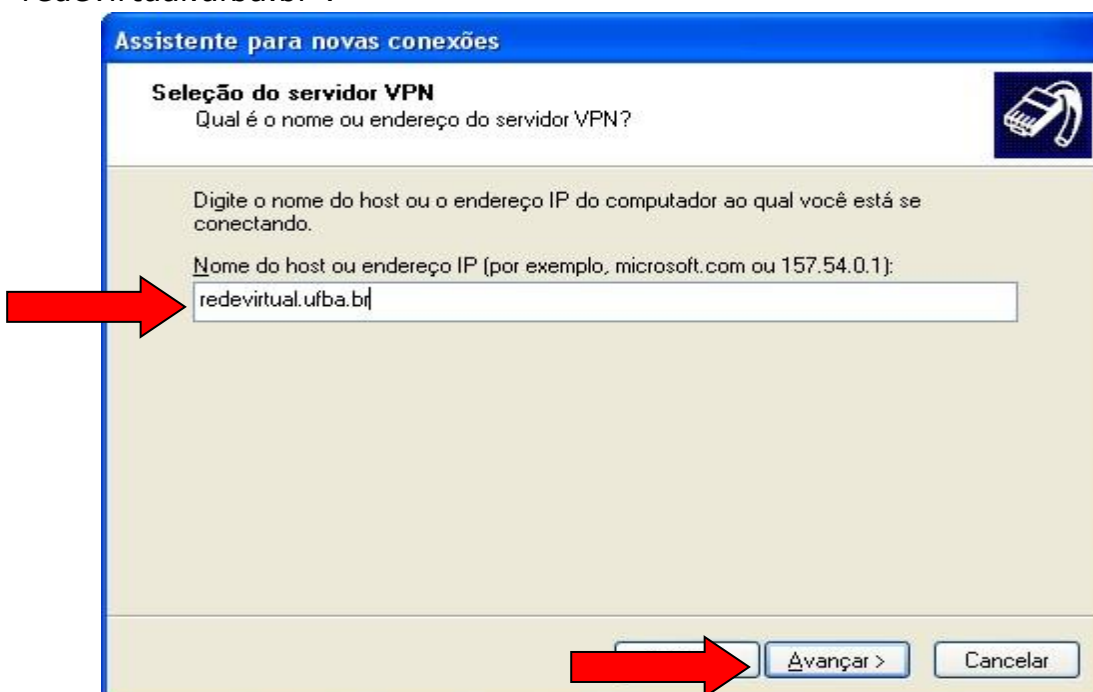
3º Passo: A seguir digite em "Nome da Empresa" "VPN-UFBA".



4º Passo: Na tela seguinte escolha se é preciso fazer uma conexão inicial antes de estabelecer a VPN ou se não é necessário (caso de usuários de Banda Larga – Exemplo: Net e Velox).

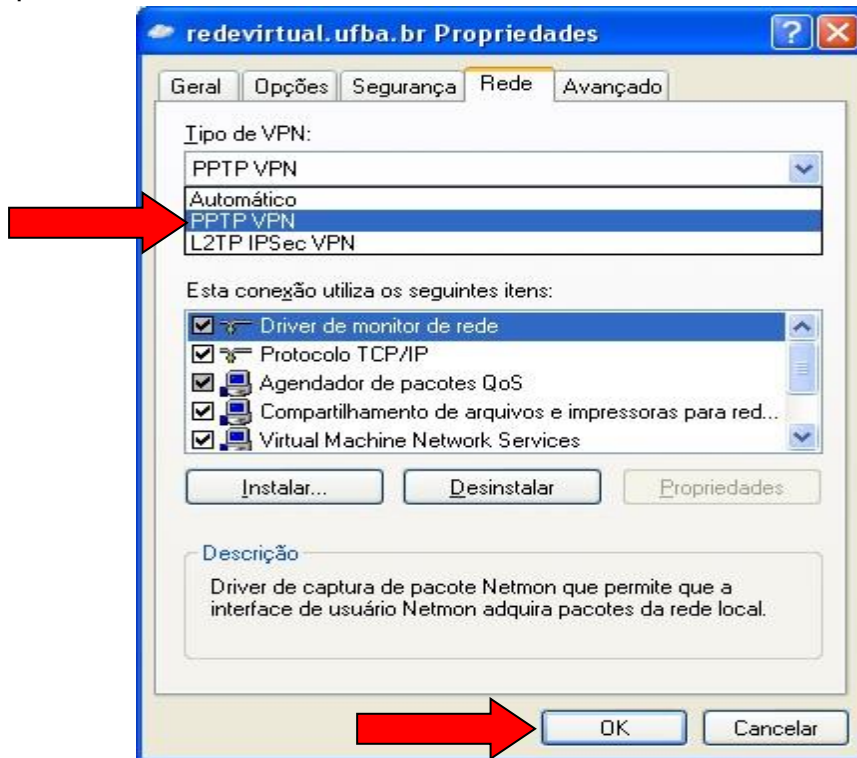


5º Passo: Na janela que irá se abrir, será perguntado qual nome do host ou endereço IP a que se está conectando, digite nesse campo "redevirtual.ufba.br".



6º Passo: Acesse o item "Conexões Dial-Up e de Rede" e dê um duplo clique em "VPN – UFBA", clique no botão propriedades e na aba "rede"

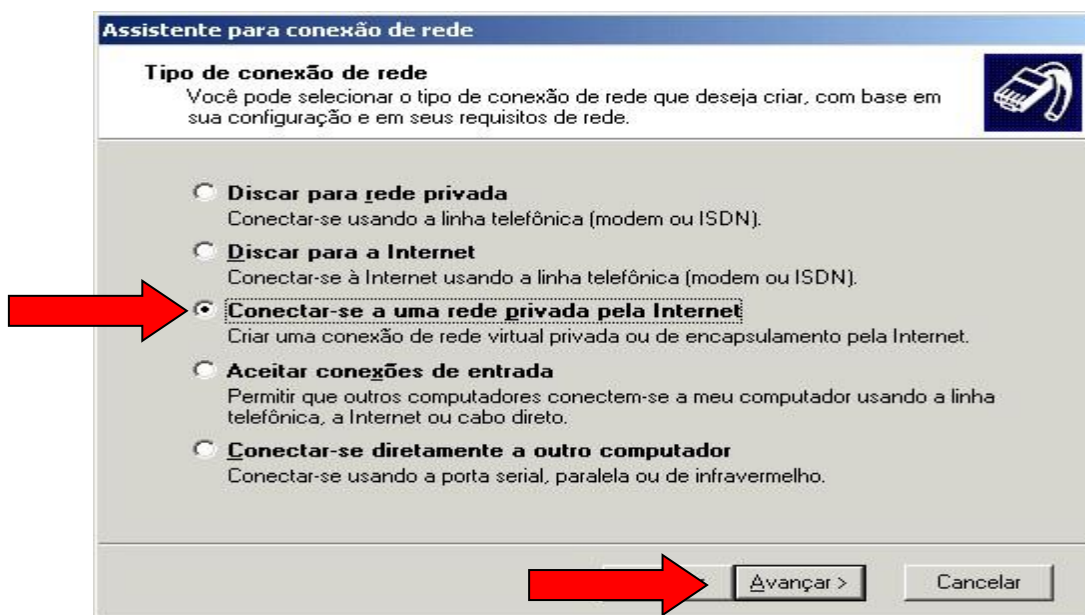
altere o protocolo em “Tipo de VPN” de “Automático” para “PPTP” e clique em ok para confirmar.



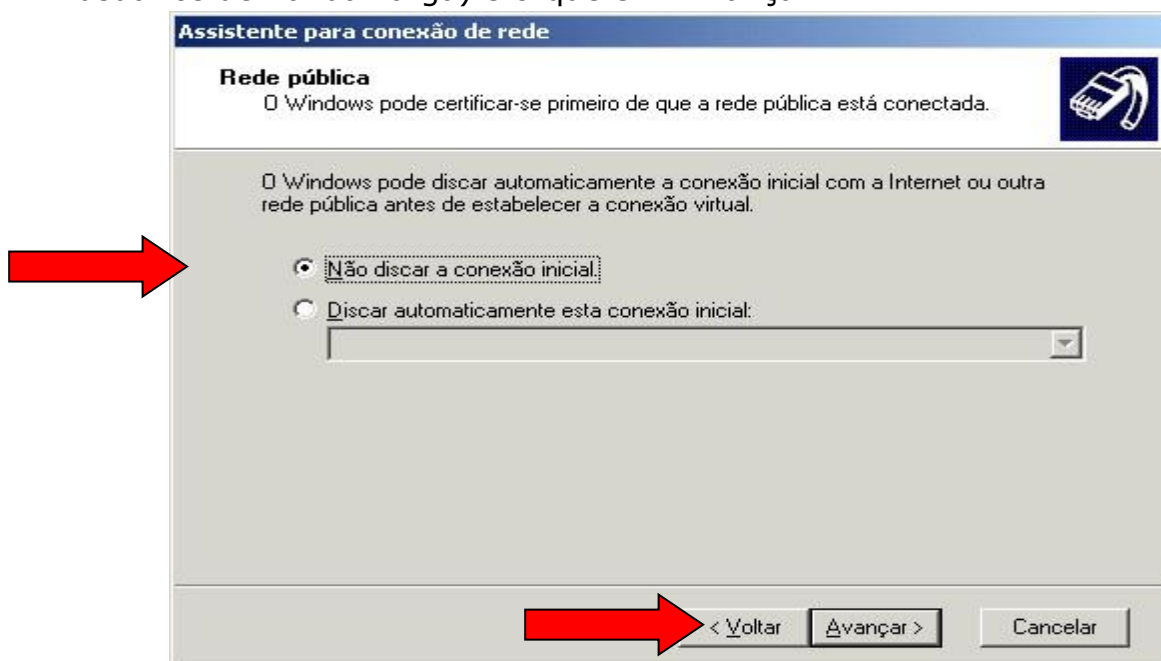
7º Passo: Para conectar deverá ser informado o usuário e senha utilizados no domínio da UFBA.

Windows 2000

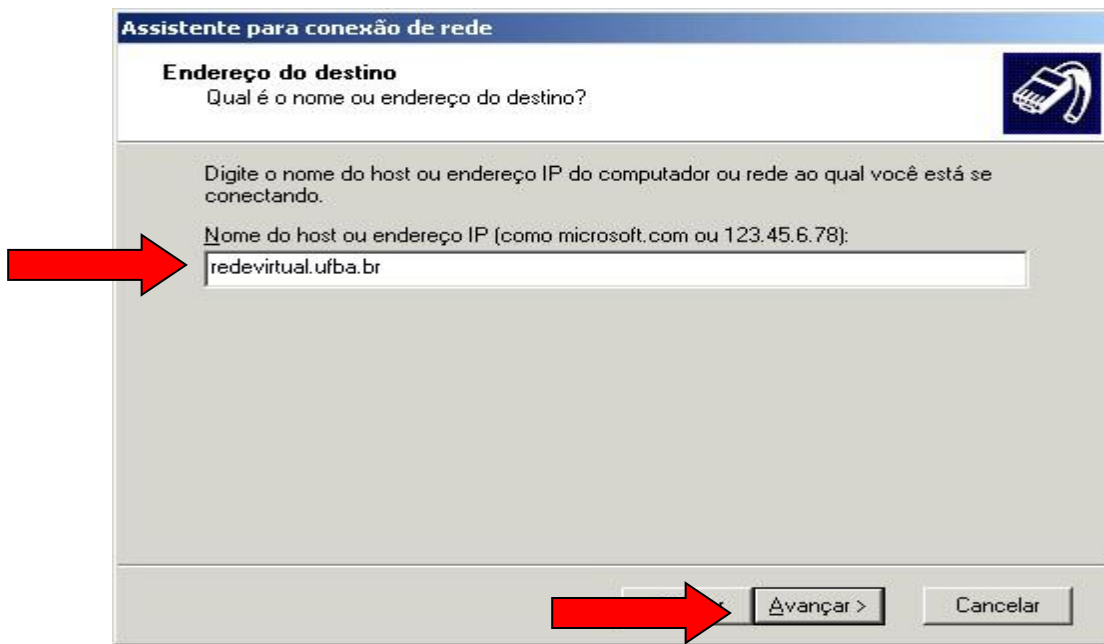
1º PASSO: Clique no botão "Iniciar", depois em "Configurações" acesse o item "Conexões Dial-Up e de Rede", em seguida acesse "Fazer nova conexão" e escolha a opção "Conectar-se a uma rede privada pela internet" e "Avançar".



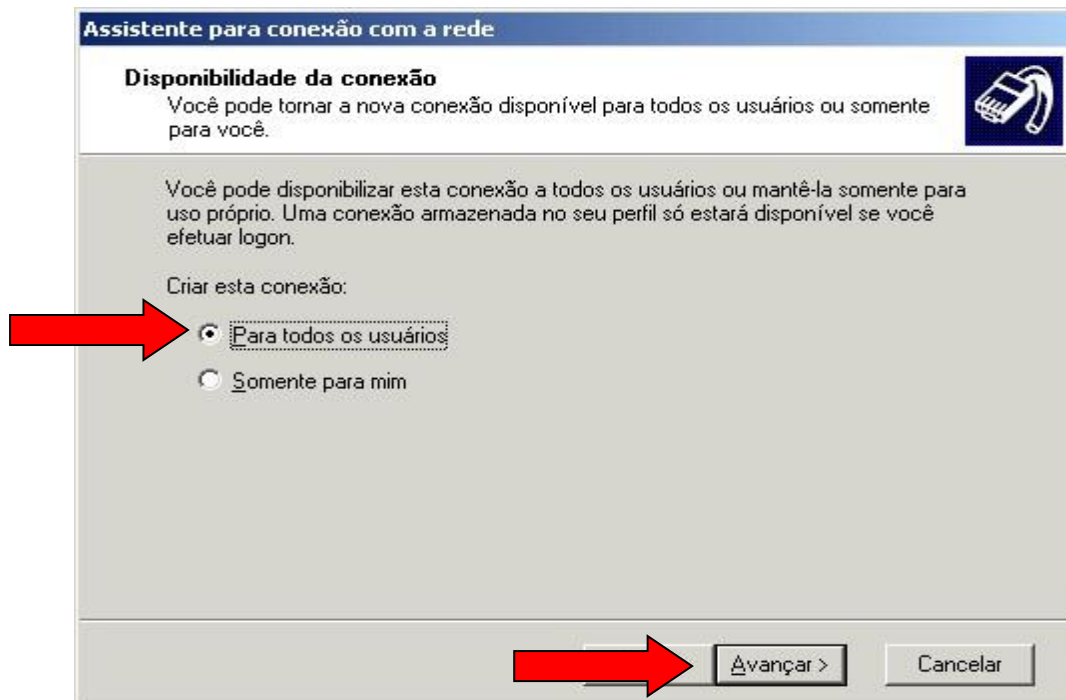
2º PASSO: Na tela seguinte escolha se é preciso fazer uma conexão dial-up antes de estabelecer a conexão VPN ou se não é necessário (caso de usuários de Banda Larga) e clique em "Avançar".



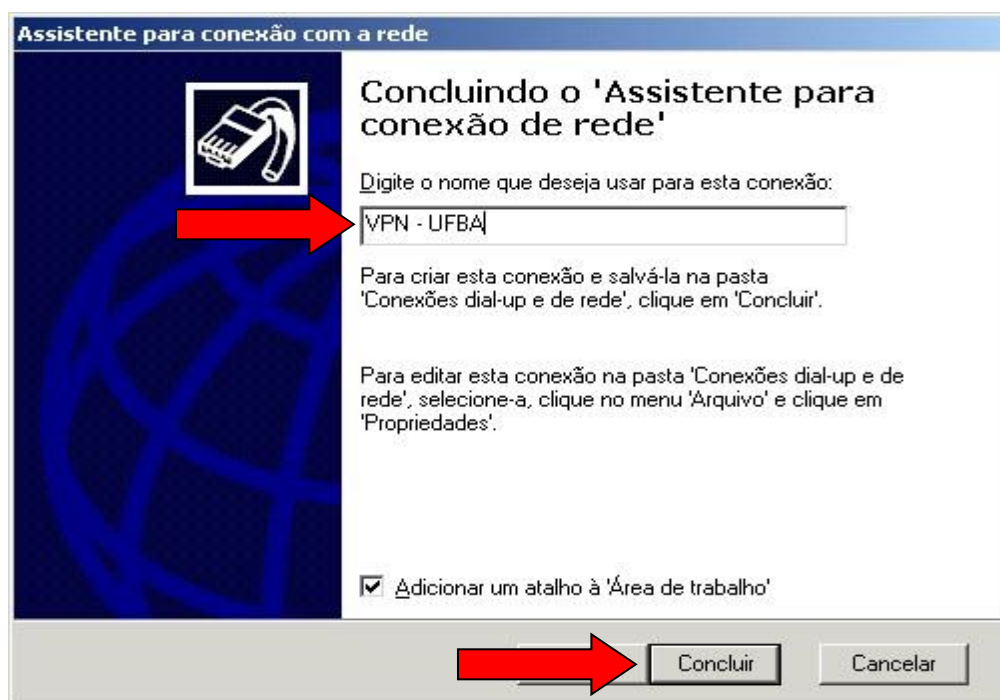
3º PASSO: Na janela que irá se abrir, será perguntado qual o nome do computador ou rede a que se está conectando, digite nesse campo "redevirtual.ufba.br".



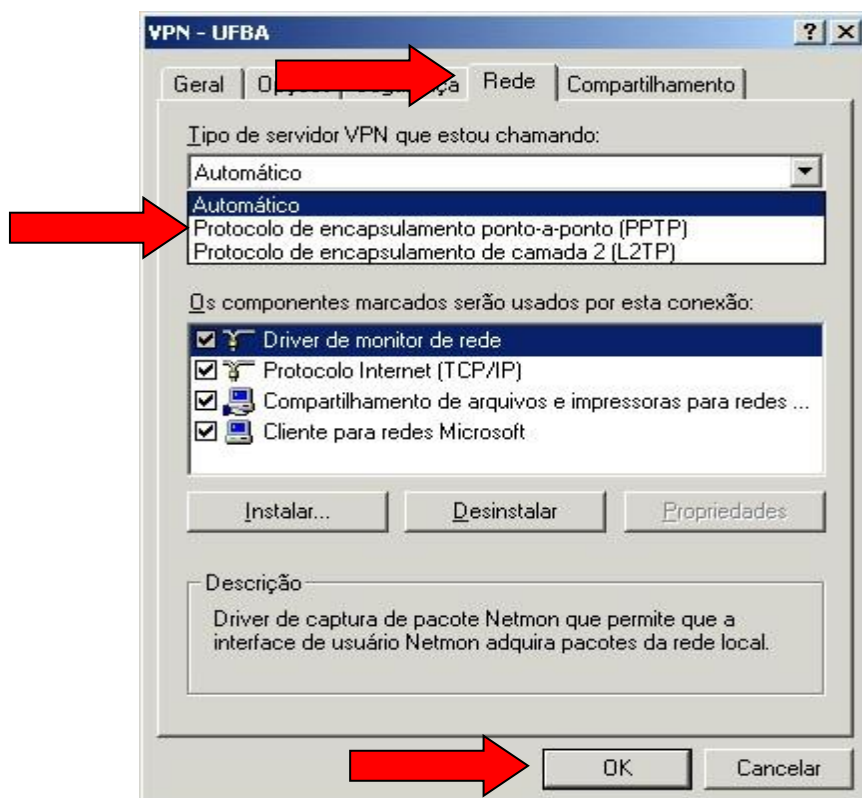
4º PASSO: Na tela seguinte deve ser informado se a conexão que está sendo criada ficará disponível para todos os usuários ou só para o usuário atual. Para a conexão com a UFBA essa configuração é indiferente, pode ser marcada "Para todos os usuários".



5º PASSO: A última tela solicita o nome que se deseja utilizar para a conexão que está sendo criada. Digitar "VPN - UFBA".



6º PASSO: Acesse o item "Conexões Dial-Up e de Rede" e dê um duplo clique em "VPN – UFBA", clique no botão propriedades e na aba "rede" altere o protocolo em "Tipo de Servidor que estou chamando" de "Automático" para "PPTP" e clique em ok para confirmar.



7º PASSO: Finalmente para conectar deverá ser informado o usuário e senha utilizados no domínio da UFBA.



Windows ME

1º PASSO: Instalar o componente para acesso Dial-Up e VPN através do painel de controle conforme abaixo:

No painel de controle, entre em "Adicionar ou remover programas", na guia "Instalação do Windows" selecione a opção "Comunicação", e depois clique no botão "Detalhes". Na nova janela, acrescente à lista de componentes instalados os itens "Rede Dial-Up" e "Rede particular virtual". Clique em Ok, e em Ok novamente para finalizar esta etapa.



2º PASSO: Acesse o item "Meu Computador", em seguida entre em "Rede dial-up", em seguida acesse o item "Fazer nova conexão".

Na janela que irá se abrir, será perguntado qual nome do computador que será chamado, digite nesse campo "VPN - UFBA", e no dispositivo, selecione "Microsoft VPN Adapter".

Na tela seguinte deve ser informado o servidor ao qual irá se conectar, digite "redevirtual.ufba.br"

3º PASSO: Finalmente, para conectar acesse novamente o "Rede dial-up" e dê um duplo clique em "VPN - UFBA". Na tela seguinte deverá ser informado o usuário e senha utilizados no domínio da UFBA.

Windows 95 e 98

1º PASSO: Atualizar o sistema operacional, instalando os arquivos disponíveis em \\pituba\publico\$\VPN - UFBA\Atualizações VPN e <ftp://ftp.ufba.br/pub/VPN/Atualizacoes>.

2º PASSO: Instalar o componente para acesso Dial-Up e VPN através do painel de controle conforme abaixo:

No painel de controle, entre em "Adicionar ou remover programas", na guia "Instalação do Windows" selecione a opção "Comunicação", e depois clique no botão "Detalhes". Na nova janela, acrescente à lista de componentes instalados o "Acesso a Rede Dial-Up" e "Rede particular virtual". Clique em Ok, e em Ok novamente para finalizar esta etapa.

3º PASSO: Instalando componentes e protocolos para que efetuarão a conexão:

Acesse novamente o painel de controle, em seguida acesse o item rede, e na janela clique no botão "Adicionar".

Selecione o item "Cliente" e clique em "Adicionar", na nova janela selecione o fabricante "Microsoft", e na lista de clientes selecione a opção "Cliente para redes Microsoft". A lista de componentes instalados deverá ficar assim:

- Cliente para redes Microsoft
- Adaptador para rede dial-up
- Adaptador para rede dial-up #2 (Suporte a VPN)
- Adaptador para rede particular virtual Microsoft
- TCP/IP -> Adaptador para rede dial-up
- TCP/IP -> Adaptador para rede dial-up #2 (Suporte a VPN)

Caso todos os dispositivos acima não sejam instalados automaticamente, eles devem ser manualmente instalados, seguindo a mesma lógica da última instalação.

4º PASSO: Acesse o item "Meu Computador", em seguida entre em "Acesso à Rede dial-up", em seguida acesse o item "Fazer nova conexão". Na janela que irá se abrir, será perguntado qual nome do computador que será chamado, digite nesse campo "VPN - UFBA", e no dispositivo, selecione "Microsoft VPN Adapter".

Na tela seguinte deve ser informado o servidor ao qual irá se conectar, digite "redevirtual.ufba.br"

5º PASSO: Finalmente, para conectar acesse novamente o "Acesso à rede dial-up" e dê um duplo clique em "VPN - UFBA". Na tela seguinte deverá ser informado o usuário e senha utilizados no domínio da UFBA.

Linux (Debian)

Existem tutoriais para várias distribuições Linux diferentes, porém vamos falar aqui sobre a solução no Debian que é o Linux homologado pela UFBA.

MODO TEXTO

1º PASSO: Instalar os pacotes necessários

Abra o terminal e execute os comandos abaixo:

```
# apt-get update  
# apt-get install pptp-linux
```

2º PASSO: Configurar o arquivo options:

Edite ou crie o arquivo “/etc/ppp/options.pptp” e com os comandos abaixo:

```
# pico /etc/ppp/options.pptp
```

Deixar descomentada dentro do arquivo as opções abaixo:

```
lock
```

```
noauth
```

```
nobsdcomp
```

```
nodeflate
```

3º PASSO: Configurar o arquivo chap-secrets:

Edite ou crie o arquivo “chap-secrets” com os comandos abaixo:

```
# pico /etc/ppp/chap-secrets
```

A linha deverá ter o formato abaixo:

```
<DOMINIO>\\<USUARIO> PPTP <SENHA> *
```

Onde:

<DOMINIO> é igual a UFBA.

<USUARIO> é igual usuário da vpn.

<SENHA> é igual a senha do usuário VPN.

Por exemplo:

```
UFBA\\fulano PPTP senha_de_fulano *
```

Obs: Usuário e senha devem ser os mesmos da rede da REDE.

4º PASSO: Criar o arquivo de configuração do servidor remoto:

Edite ou crie o arquivo "vpnuфа" com os comandos abaixo:

```
# pico /etc/ppp/peers/vpnuфа
```

Cole dentro do arquivo a configuração abaixo:

```
pty "pptp redevirtual.ufba.br --nolaunchpppd"  
name UFBA\\USUARIO  
remotename PPTP  
require-mppe-128  
file /etc/ppp/options.pptp  
ipparam vpnuфа
```

OBS: Substitua a palavra "USUARIO" pelo login de rede, por exemplo, caso seu login de rede seja "fulano", substitua a palavra "USUARIO" por fulano.

5º PASSO: Conectando a VPN

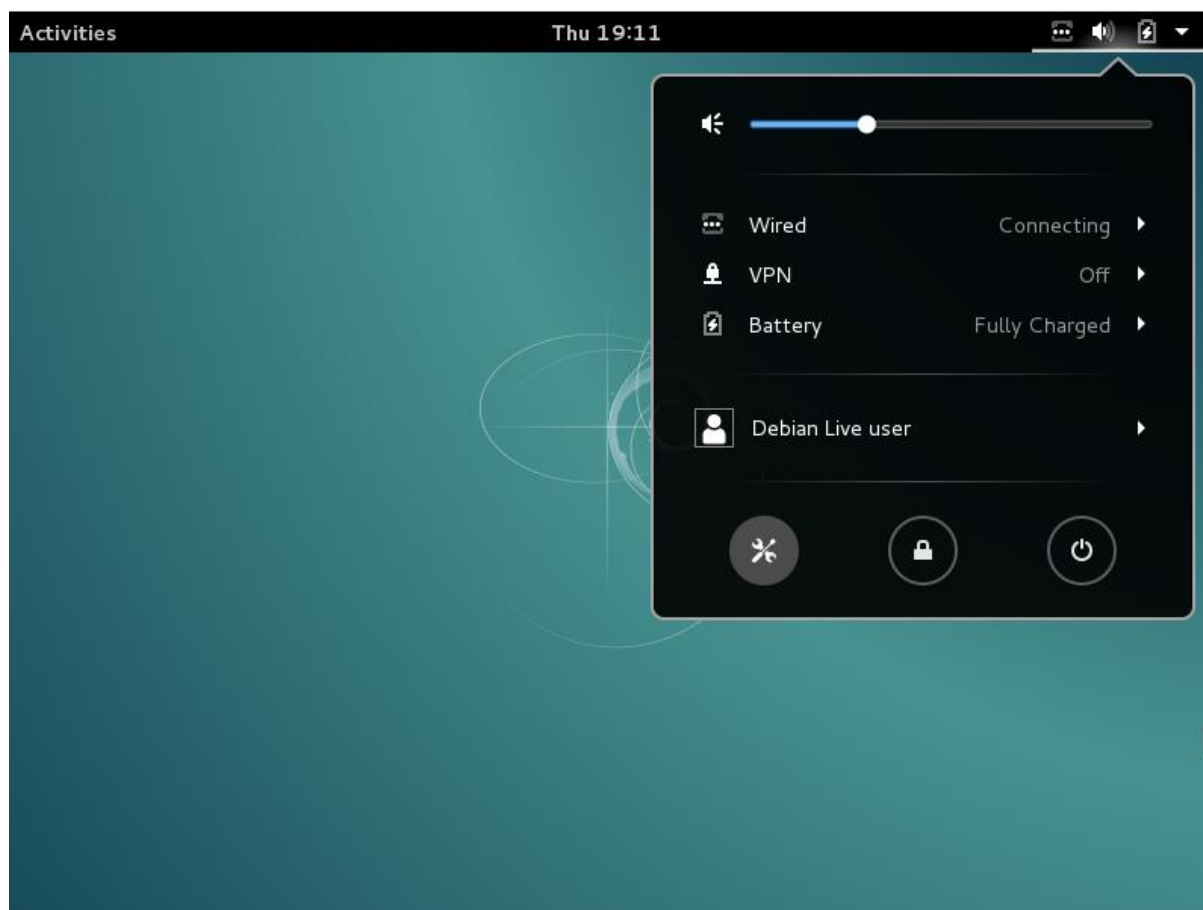
```
$ pon vpnuфа
```

MODO GRÁFICO (Network Manager)

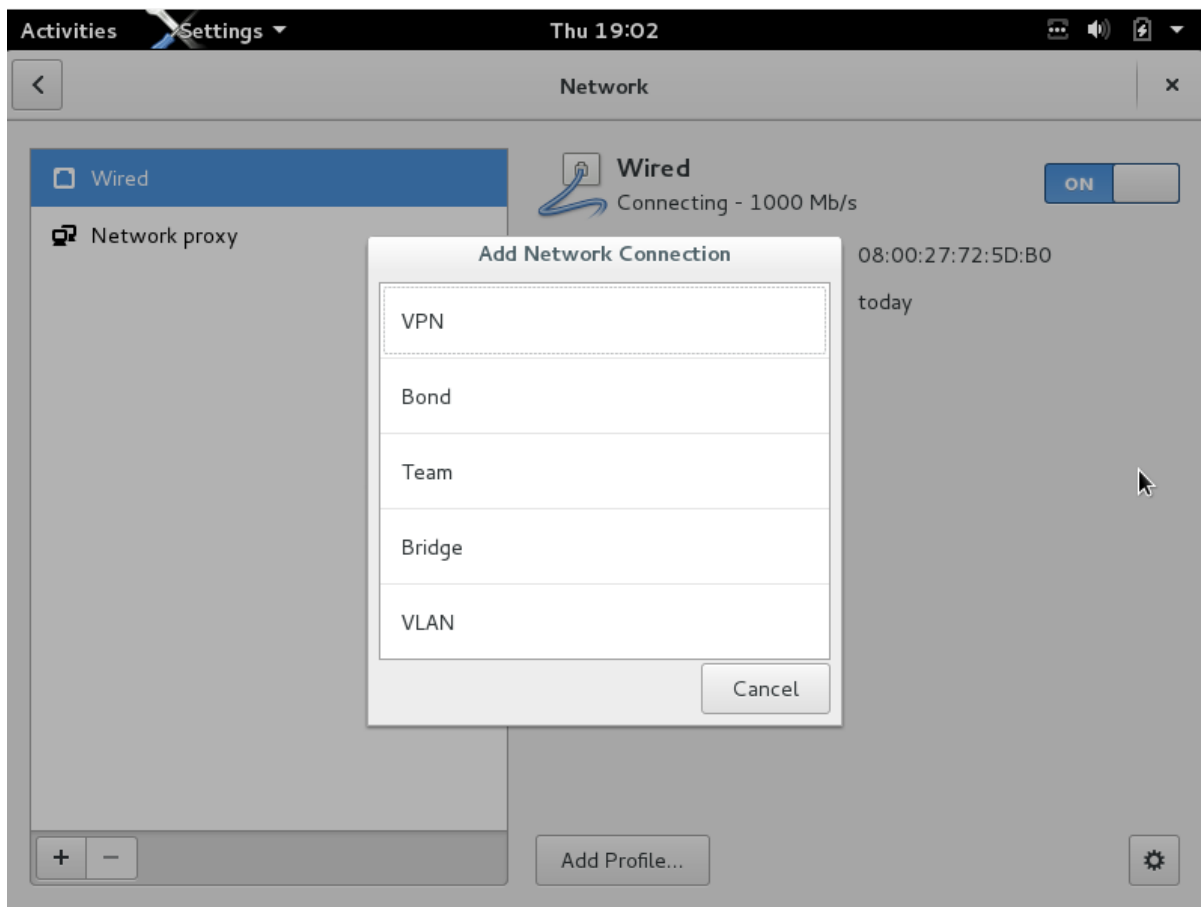
1º PASSO: Instalar pacote necessário

```
#apt-get install network-manager-pptp-gnome
```

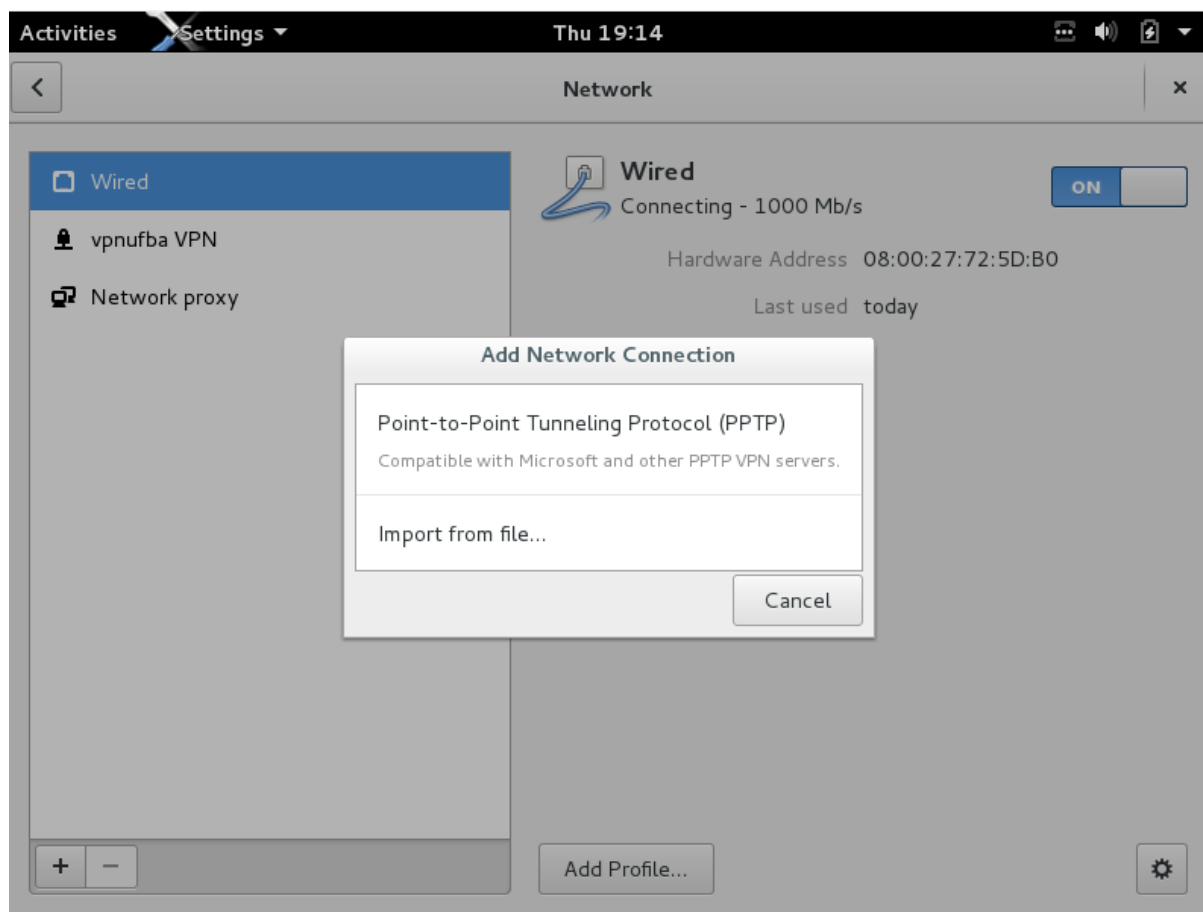
2º PASSO: Acessar o gerenciador de rede localizado junto do relógio.



3º PASSO: Criação da conexão VPN

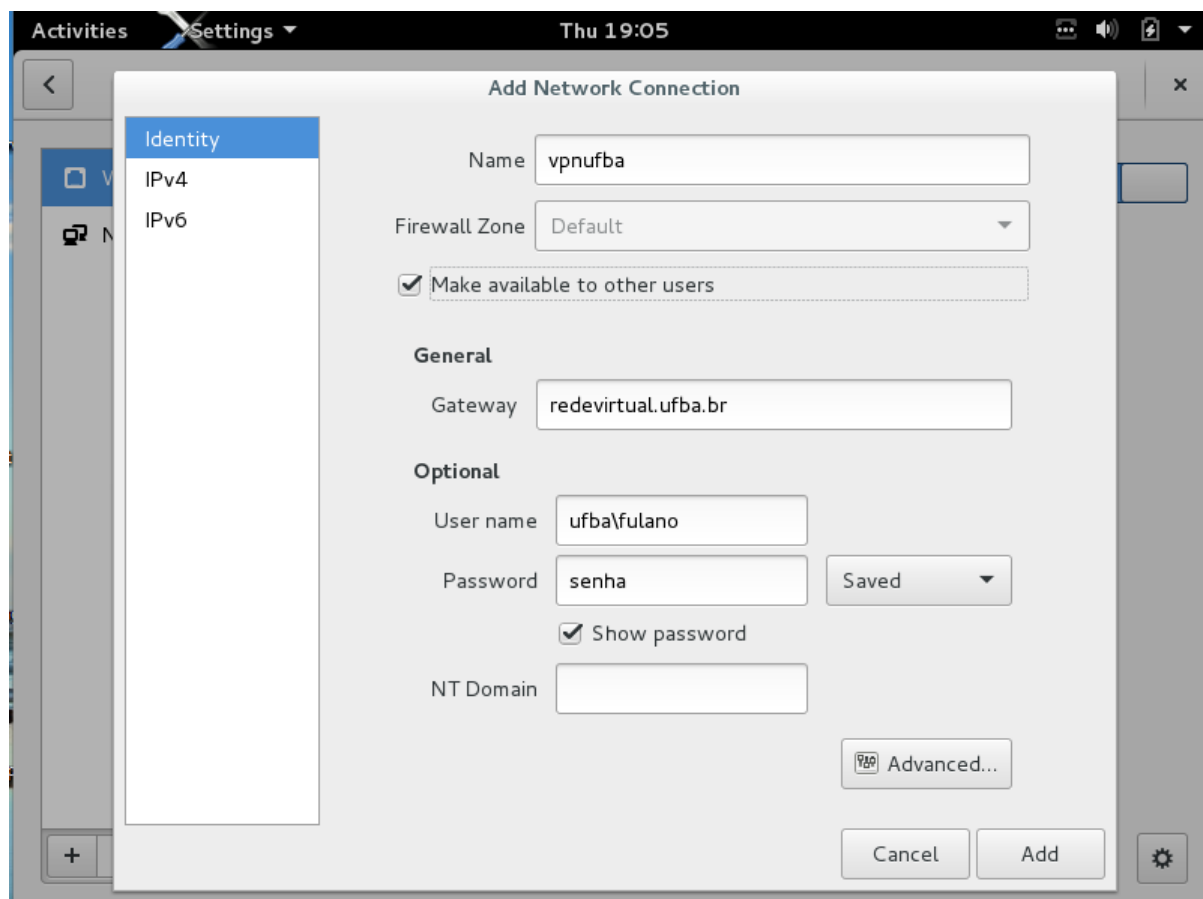


4º PASSO: Selecionar o protocolo VPN usado:

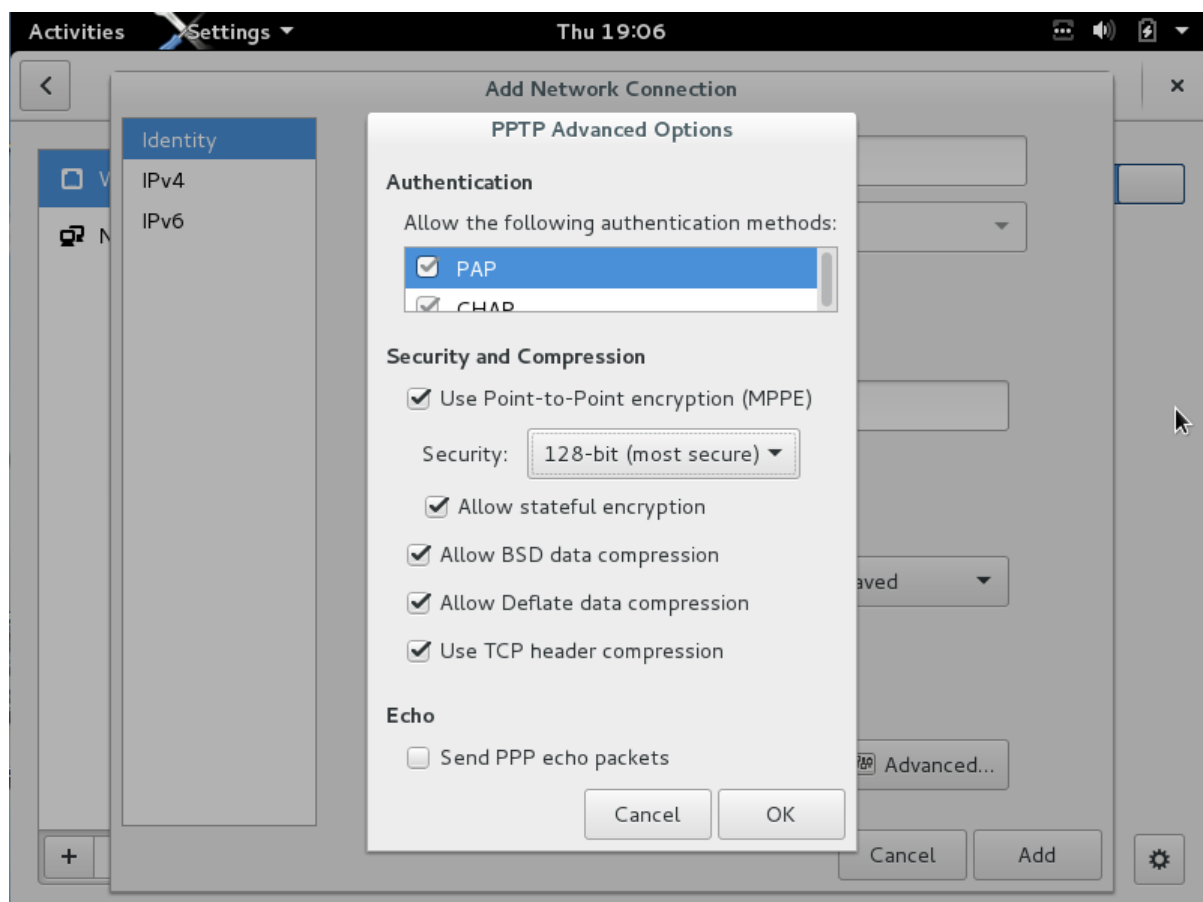


5º PASSO: Configurar os parâmetros similar a imagem:

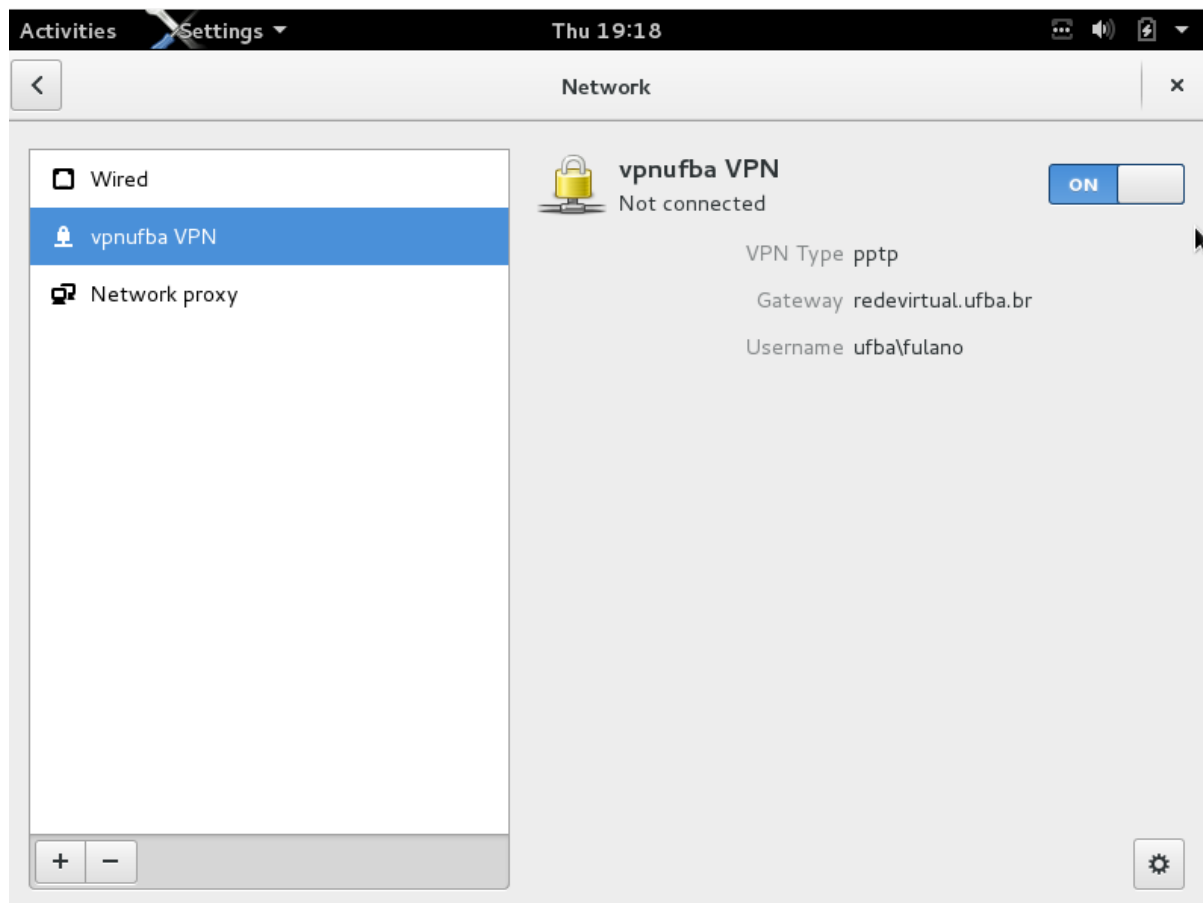
OBS: Alterar o "User Name" e "Password" para o respectivo usuário de rede que vai conectar a vpn.



6º Passo: Configurar opções avançadas conforme imagem:

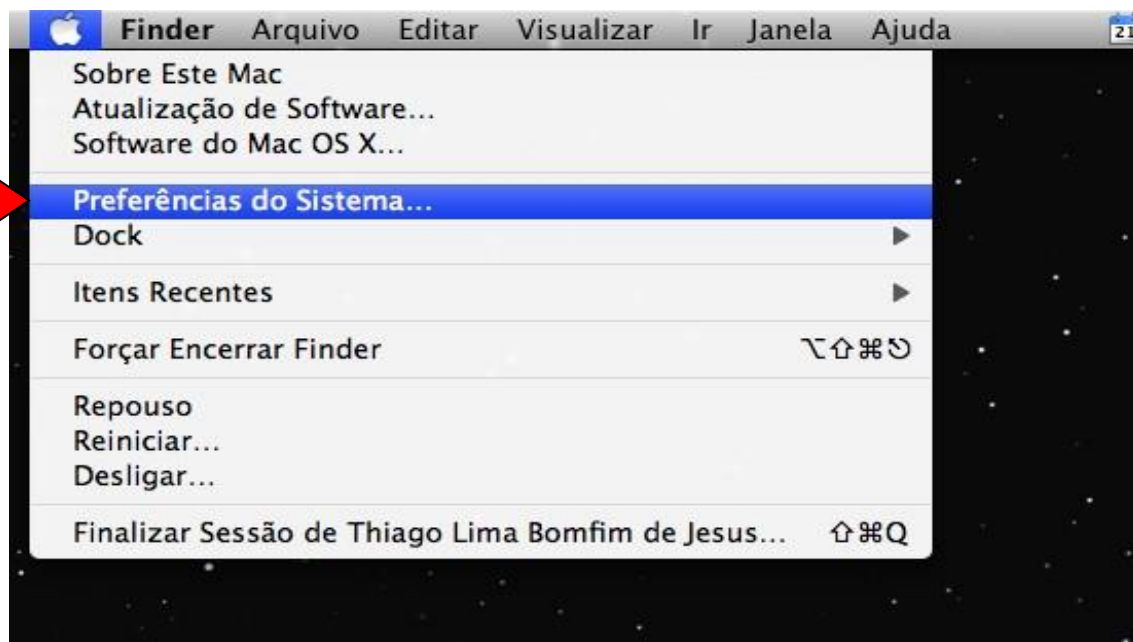


7º PASSO: Conectar a VPN



MAC OS

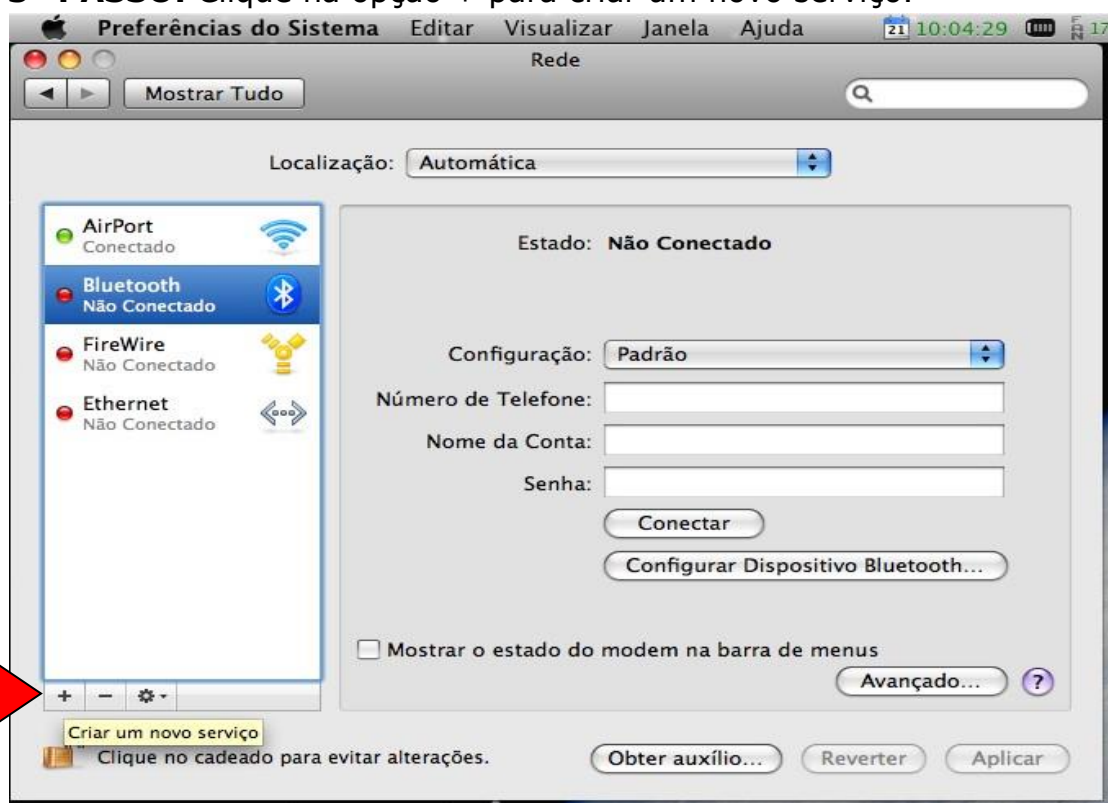
1º PASSO: Selecione a opção “Preferências do Sistema” como mostra a tela abaixo.



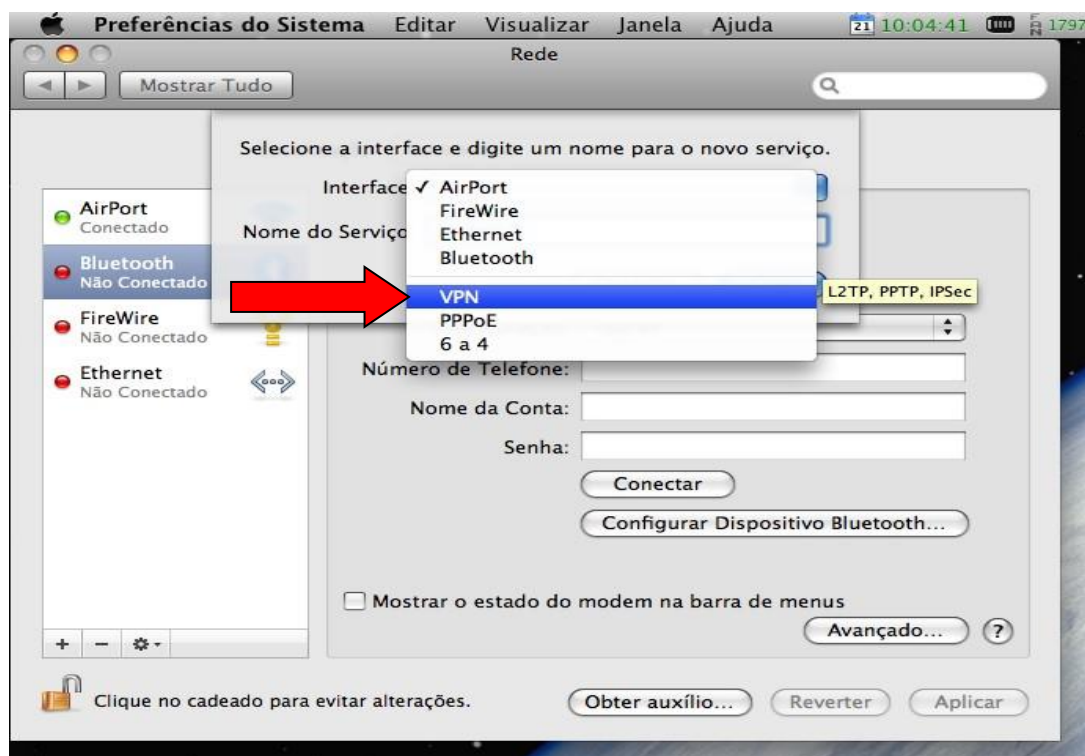
2º PASSO: Selecione a opção “Rede” no grupo “Internet e Rede” da janela “Preferências do Sistema”.



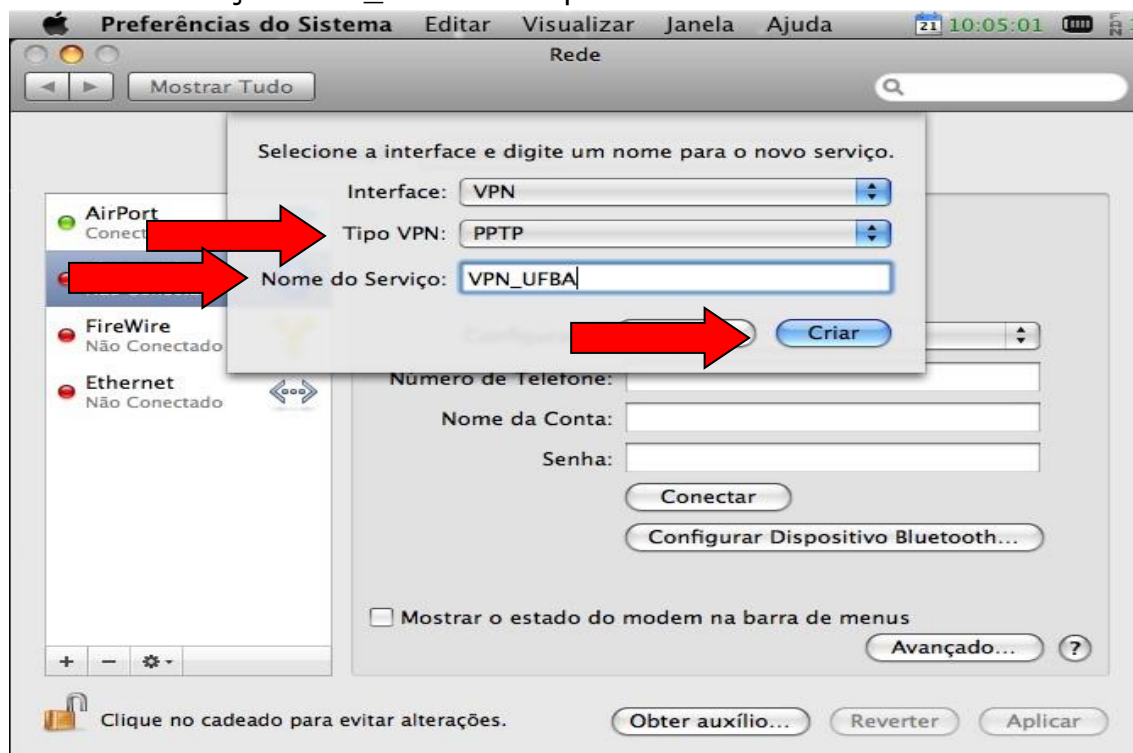
3º PASSO: Clique na opção + para criar um novo serviço.



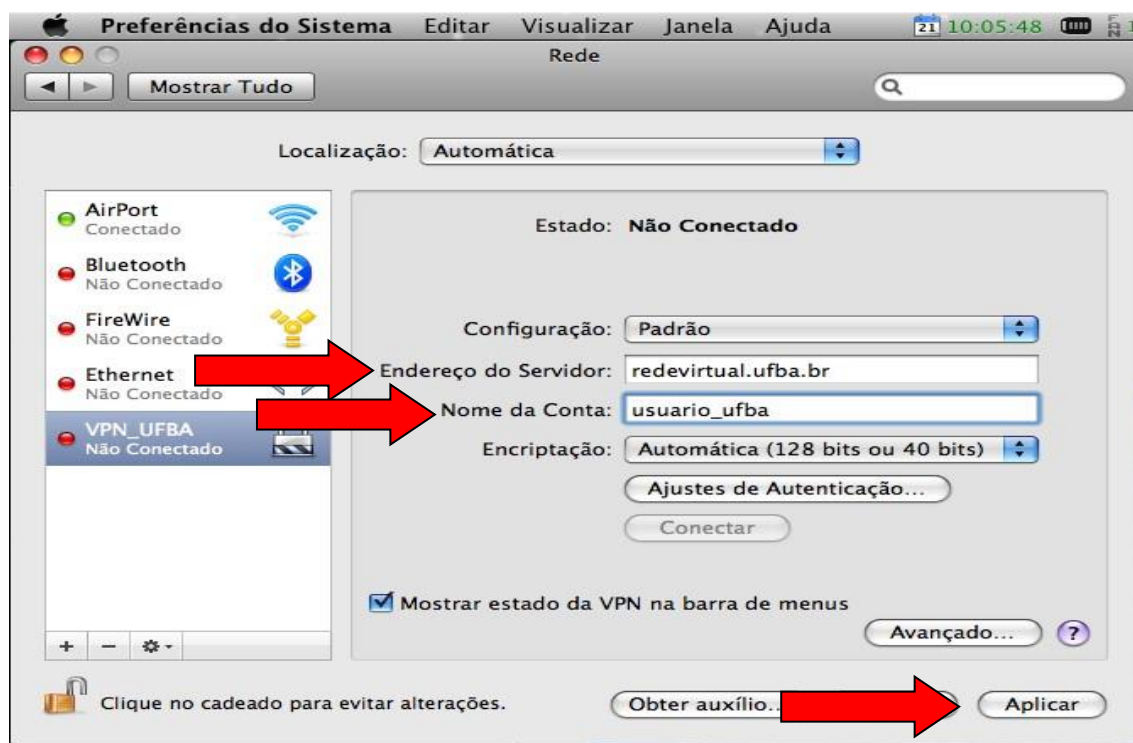
4º PASSO: Selecione VPN para o campo Interface como mostra a tela abaixo.



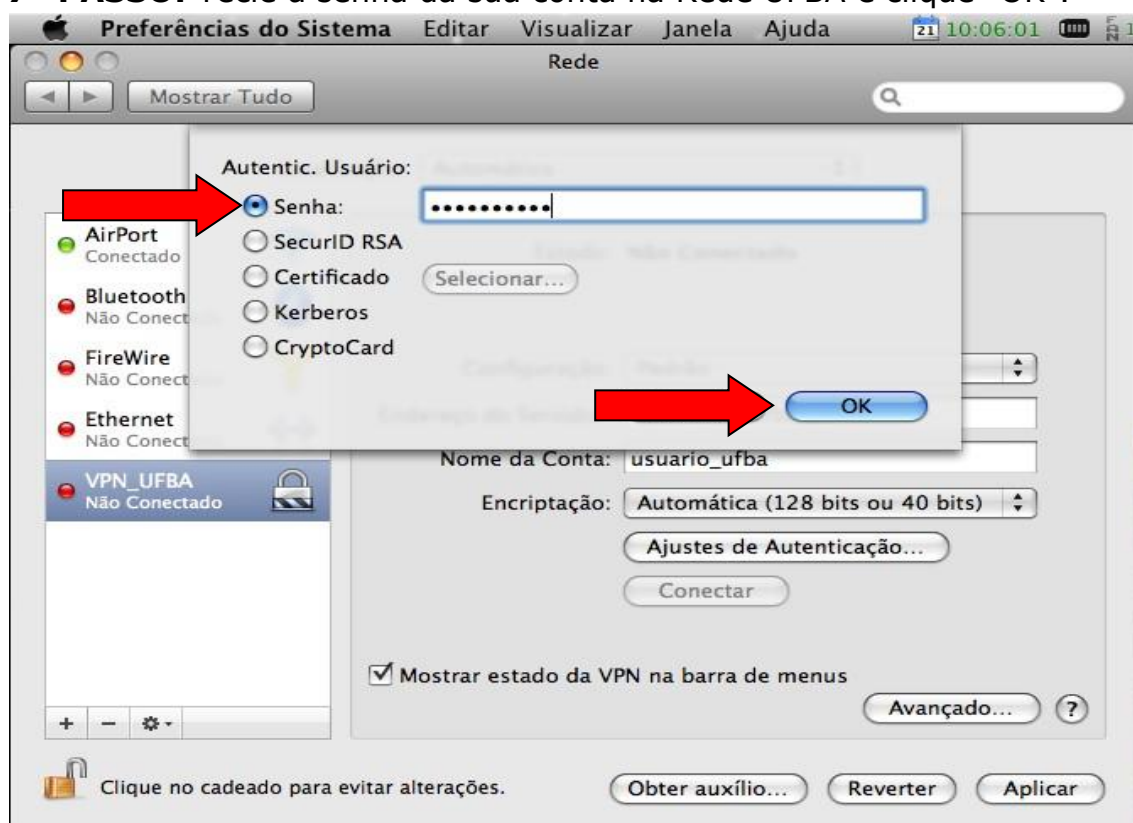
5º PASSO: Escolha a opção "PPTP" para o campo "Tipo VPN:" depois tecle o nome do serviço: "VPN_UFBA" e clique em "Criar" conforme tela abaixo.



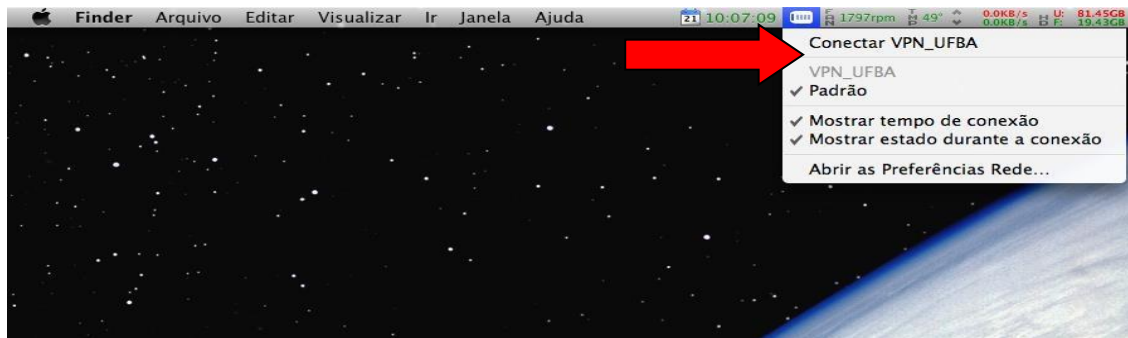
6º PASSO: Preencher o campo "Endereço do servidor" com "redevirtual.ufba.br", o campo "Nome da Conta" tecle a sua conta na Rede UFBA e clique em "Aplicar".



7º PASSO: Tecle a senha da sua conta na Rede UFBA e clique "OK".



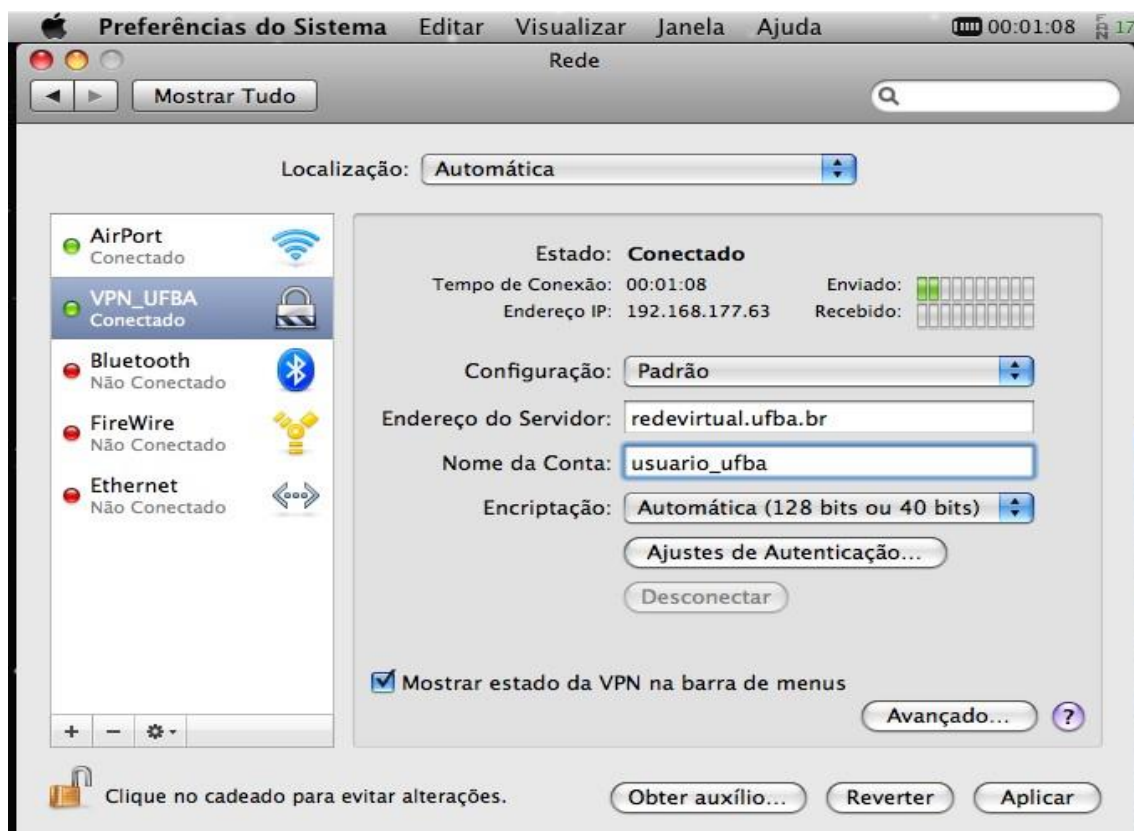
8º PASSO: Para se conectar veja a tela abaixo, escolha a opção "Conectar VPN_UFBA".



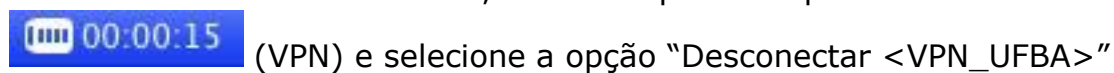
9º PASSO: Se a conexão foi estabelecida, aparecerá o tempo da conexão na aba superior como mostra a imagem abaixo.



10º PASSO: A janela "Preferências do Sistema" aparecerá como mostra abaixo.



11º PASSO: Para desconectar, na aba Superior clique no menu



como aparecerá a tela abaixo.

